

第一期 Navisworks 信息模型整合运用课程部分学员作品

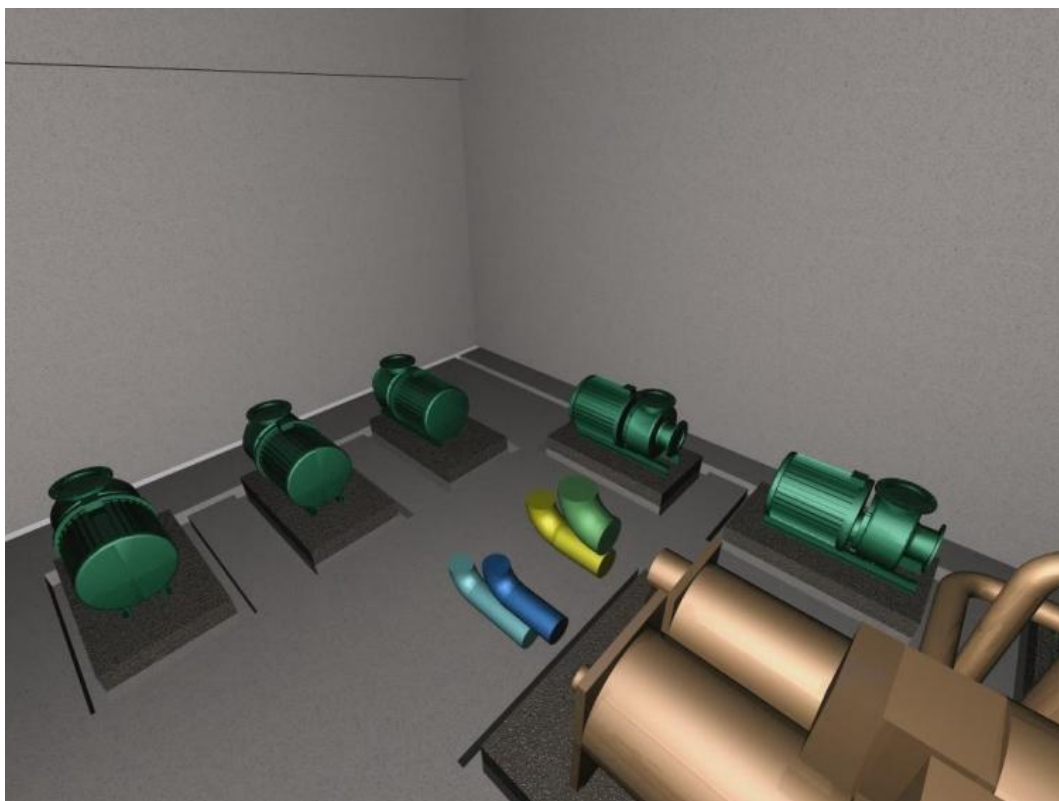
由 **Autodesk 中国教育管理中心** 主办的 **第一期 Autodesk Navisworks 信息模型整合运用的课程** 于上海举办，地点：上海市虹口区天宝路 578 号飘鹰世纪大厦 706-707 室。培训期间给每个学员安排 5-8 个运用跟踪练习，熟练运用和扩展 Navisworks 应用的思维。

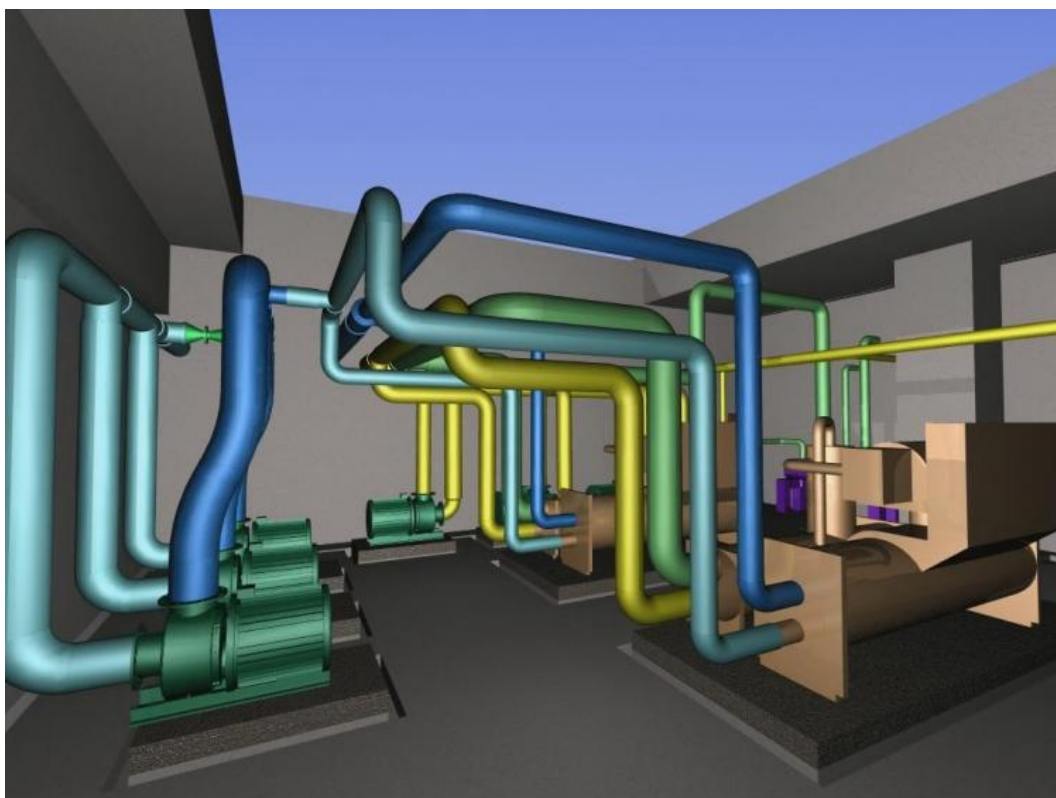
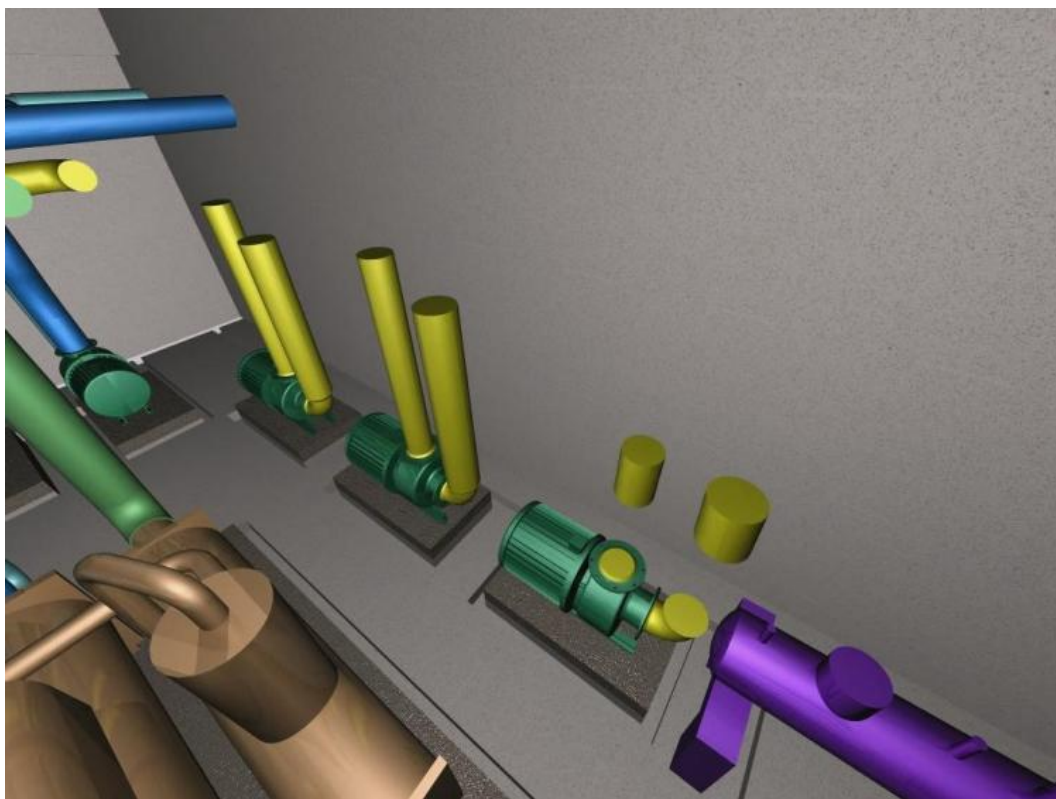


现将 Navisworks 学员各类作品整理进行部分分享，由于动画较大，比较小的上传到 [EaBIM](#) 平台。需要更多 Navisworks 学员作品的小伙伴们请联系相关人员索取（联系邮箱 eabimxy@foxmail.com），后续每次培训会整理不同的学员作品到 [EaBIM](#) 平台进行分享。



【1】Navisworks 地铁机房安装模拟成果

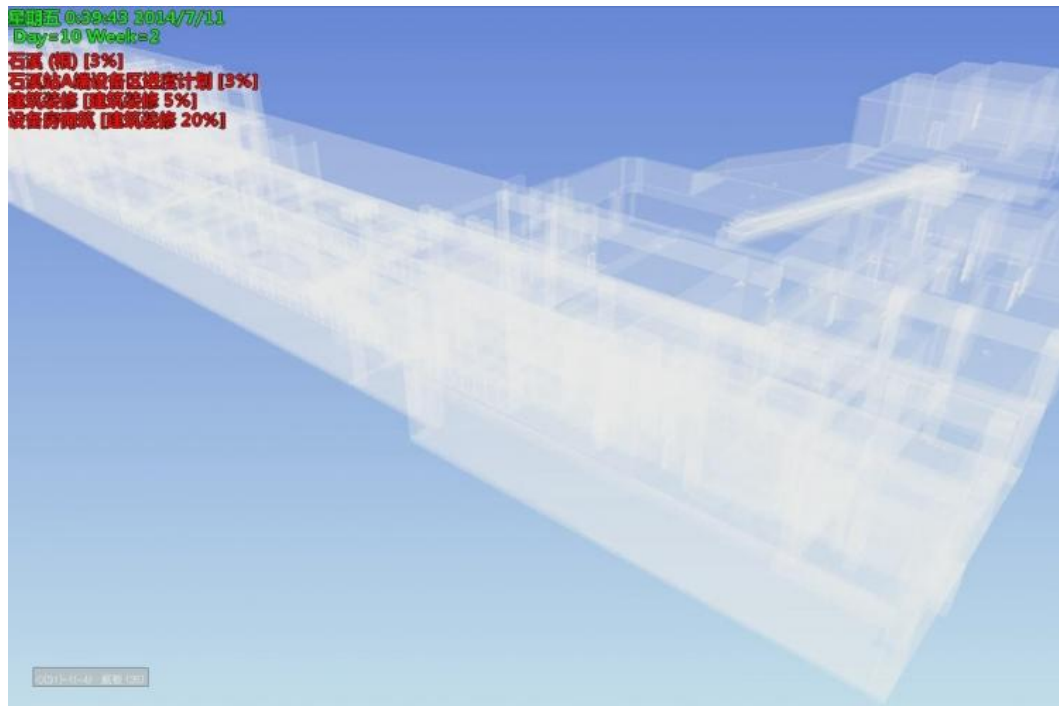




【2】 Navisworks 地铁站整体模拟成果

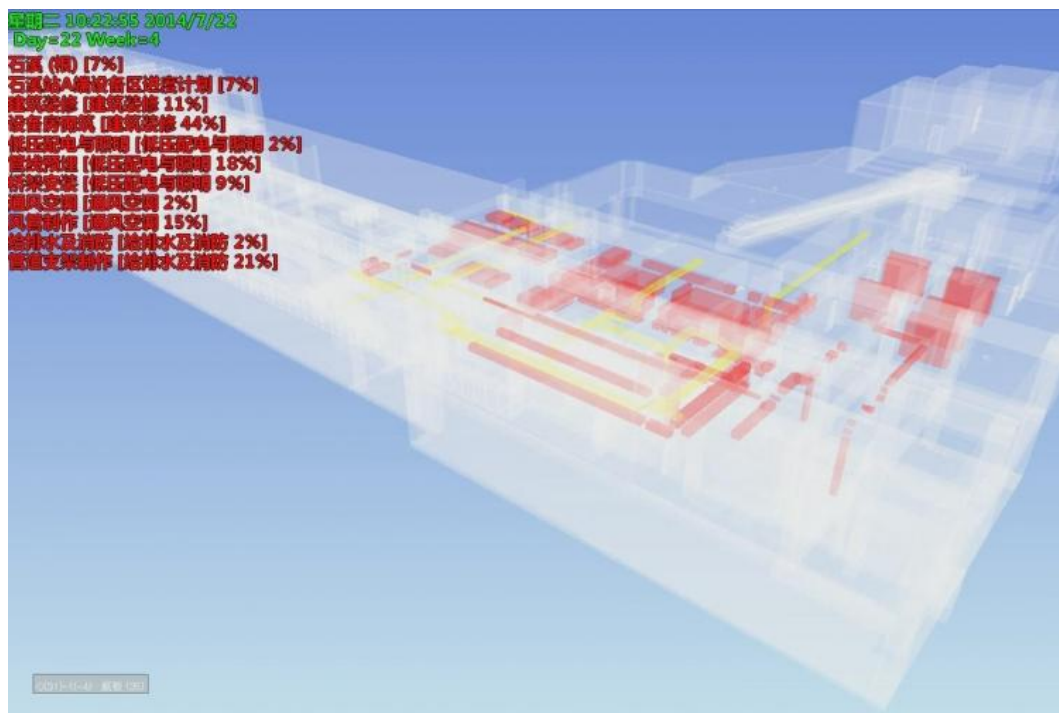
星期五 0:59:48 2014/7/11
Day=10 Week=2

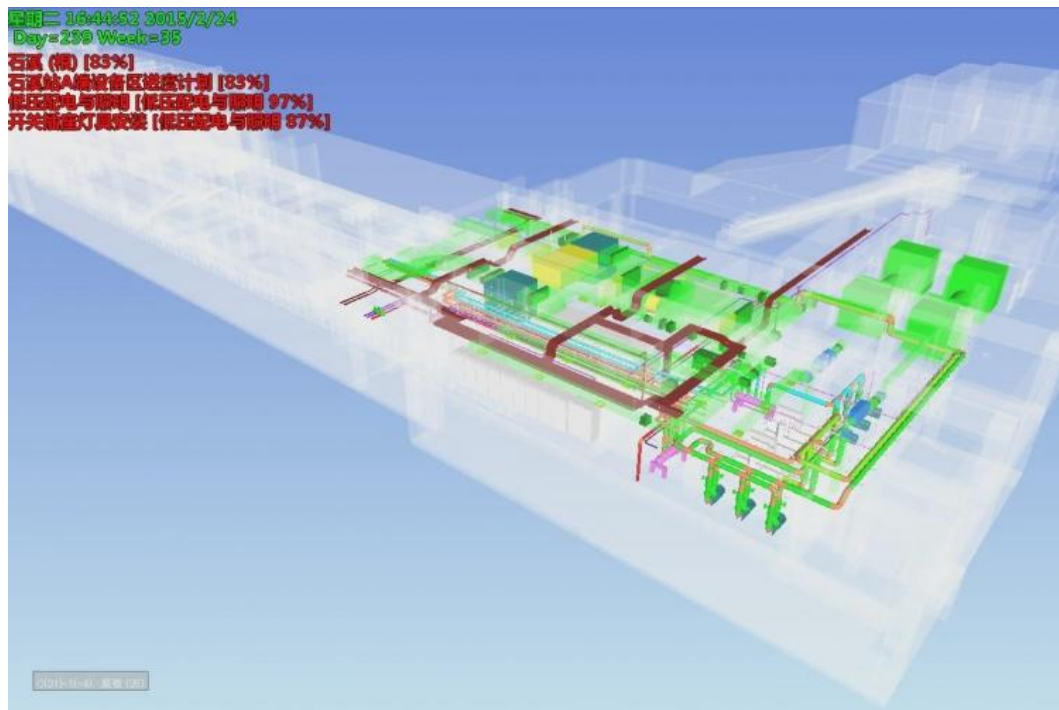
石溪 (概) [3%]
石溪站A端设备区进度计划 [3%]
建筑装修 [建筑装修 5%]
设备房砌筑 [建筑装修 20%]



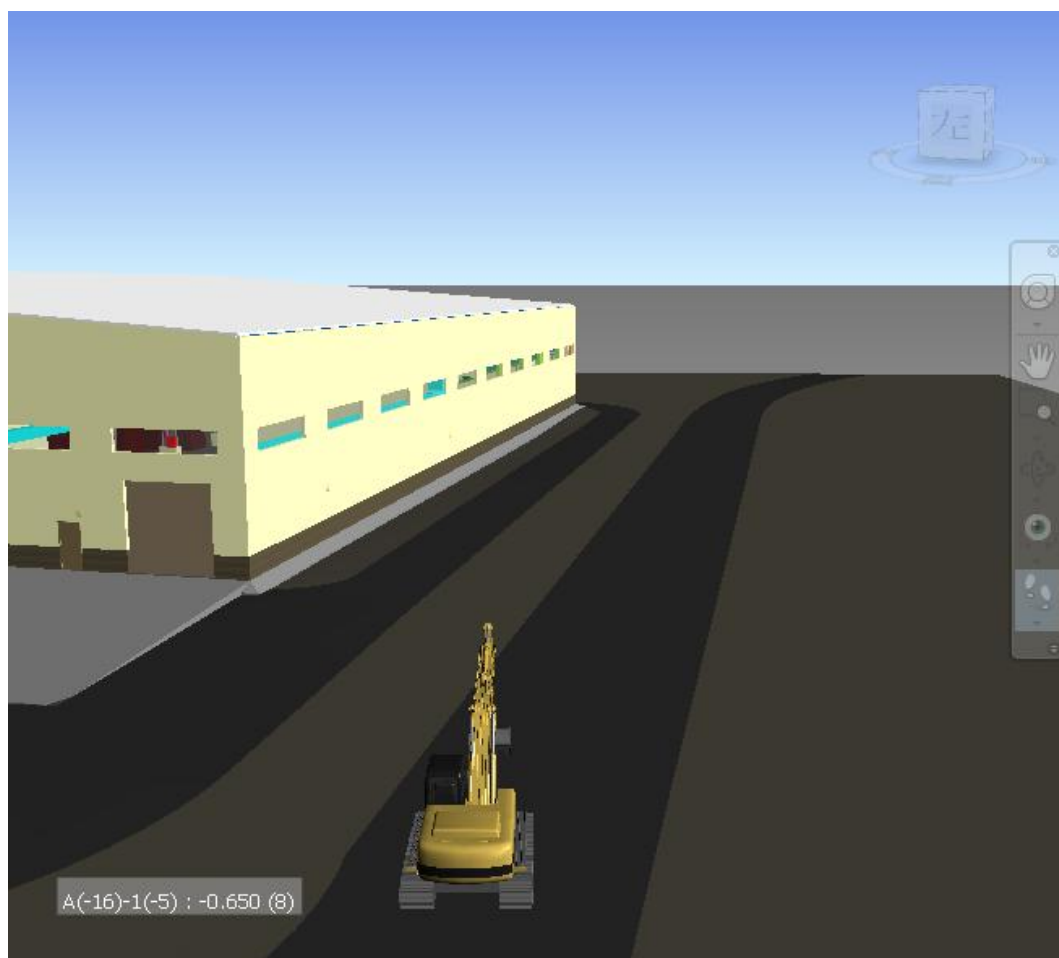
星期二 10:22:55 2014/7/22
Day=22 Week=4

石溪 (概) [7%]
石溪站A端设备区进度计划 [7%]
建筑装修 [建筑装修 11%]
设备房砌筑 [建筑装修 44%]
低压配电与照明 [低压配电与照明 2%]
管线敷设 [低压配电与照明 18%]
桥架安装 [低压配电与照明 9%]
通风空调 [通风空调 2%]
风管制作 [通风空调 15%]
给排水及消防 [给排水及消防 2%]
管道支架制作 [给排水及消防 21%]





【3】Navisworks 第三人更换为骑车

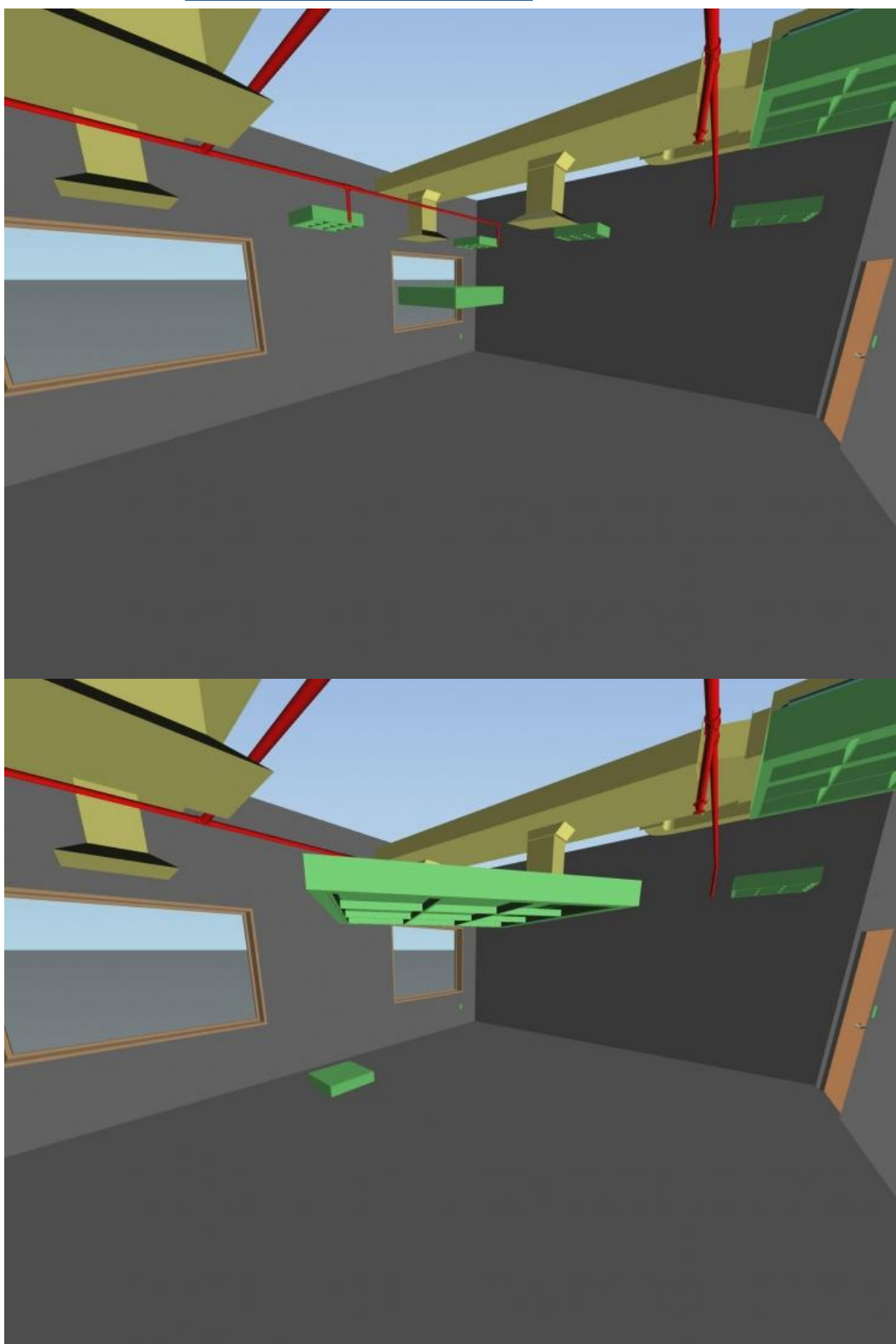


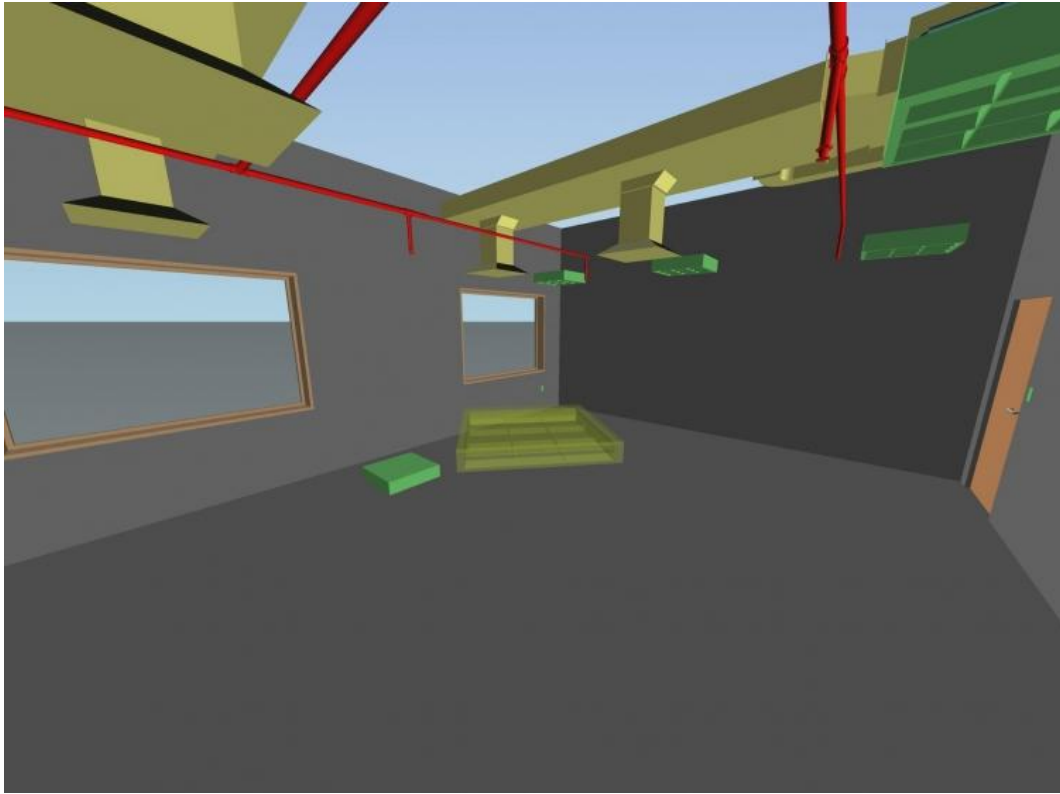


【4】 Navisworks 对象展示动画

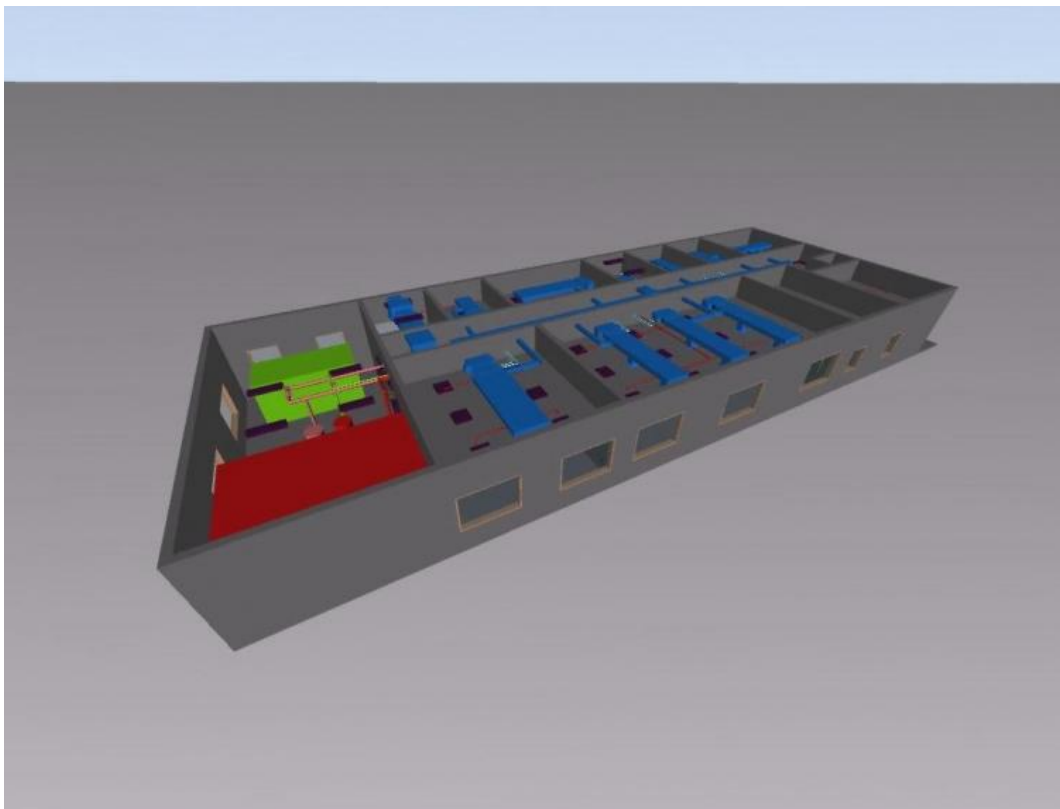


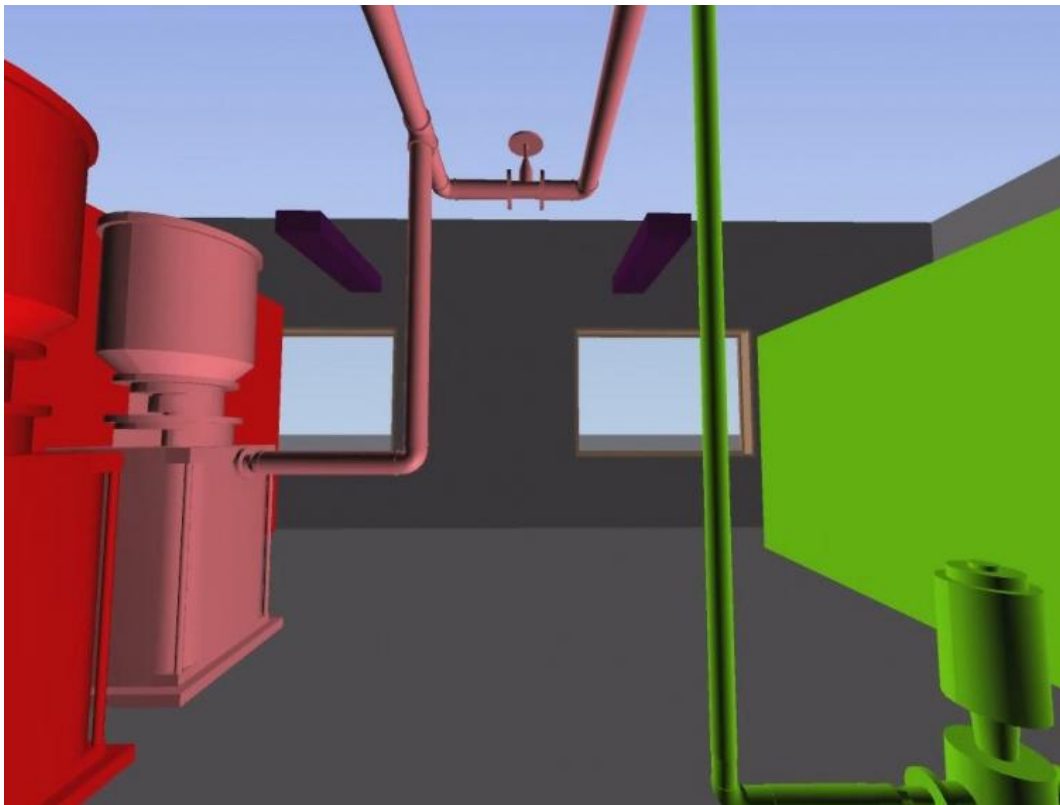
[Navisworks 对象展示动画.mp4](#) (2.8 MB, 下载次数: 0)



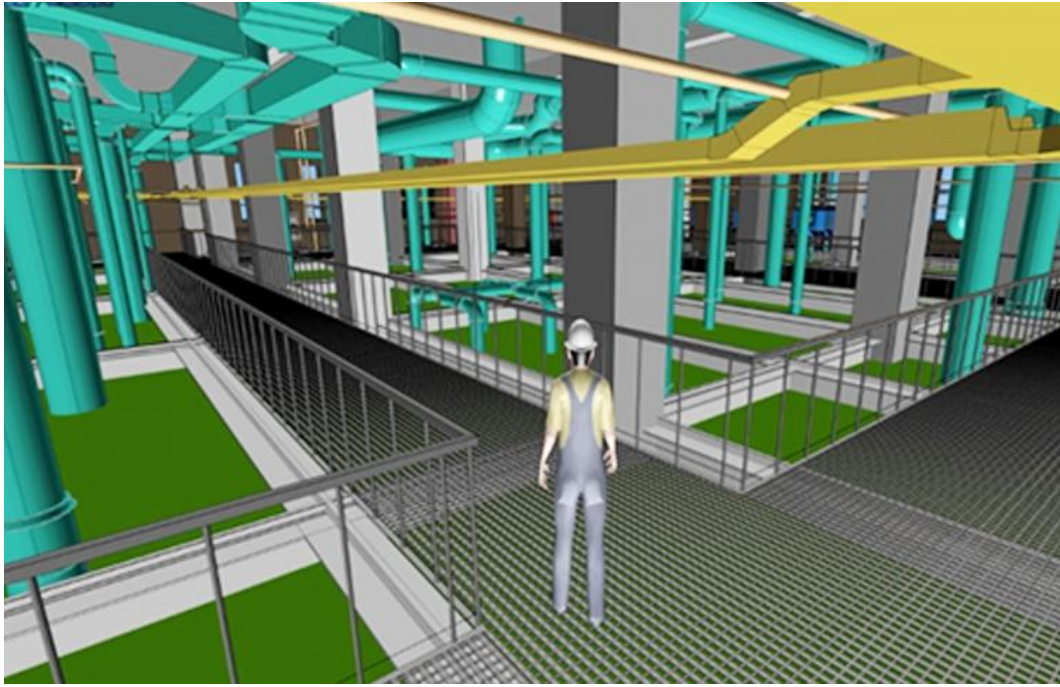


【5】Navisworks 环绕动画

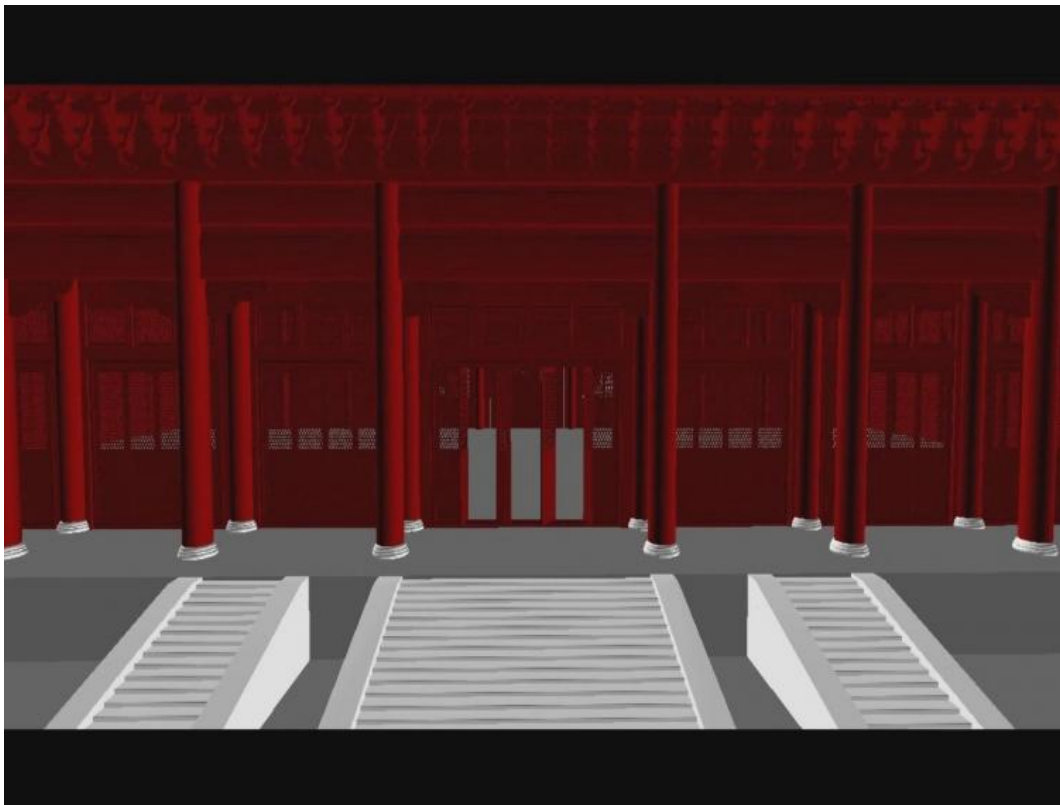
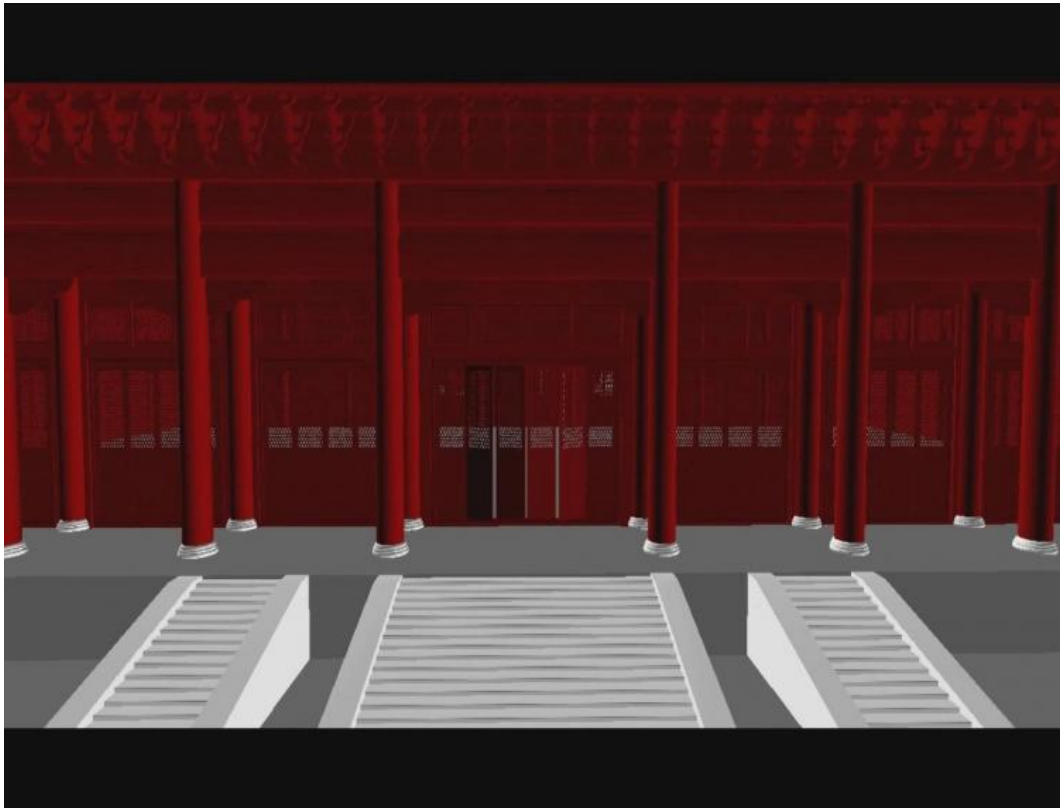


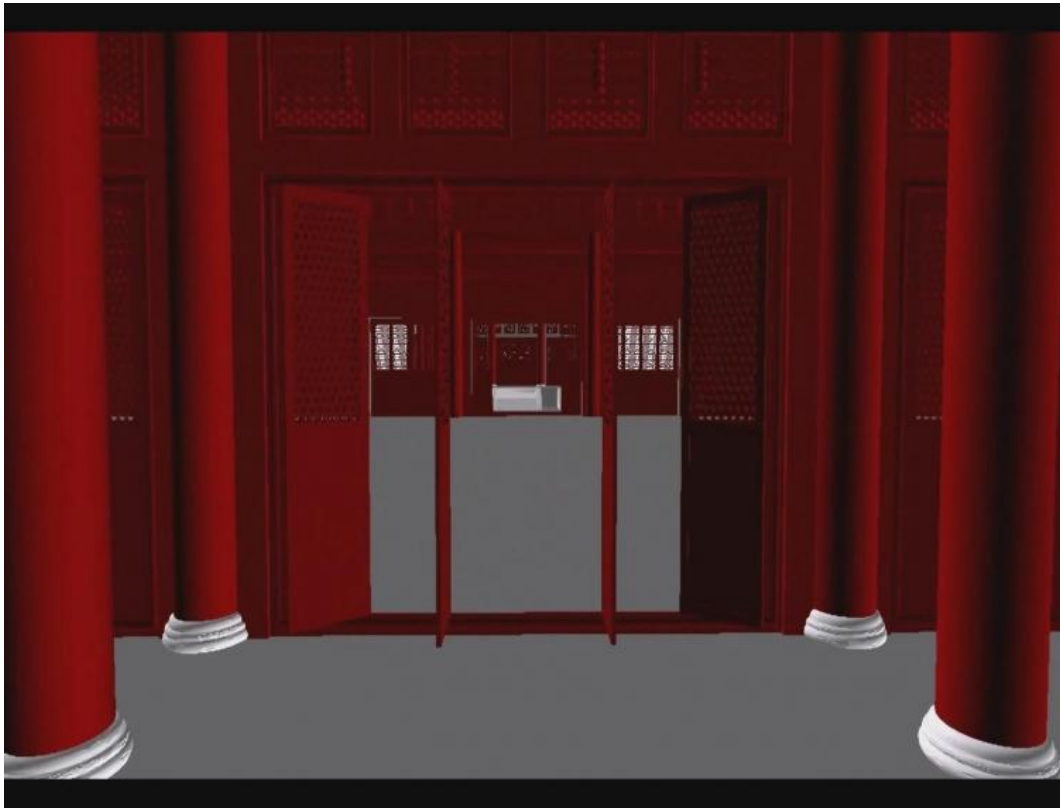


【6】Navisworks 管道夹层漫游动画

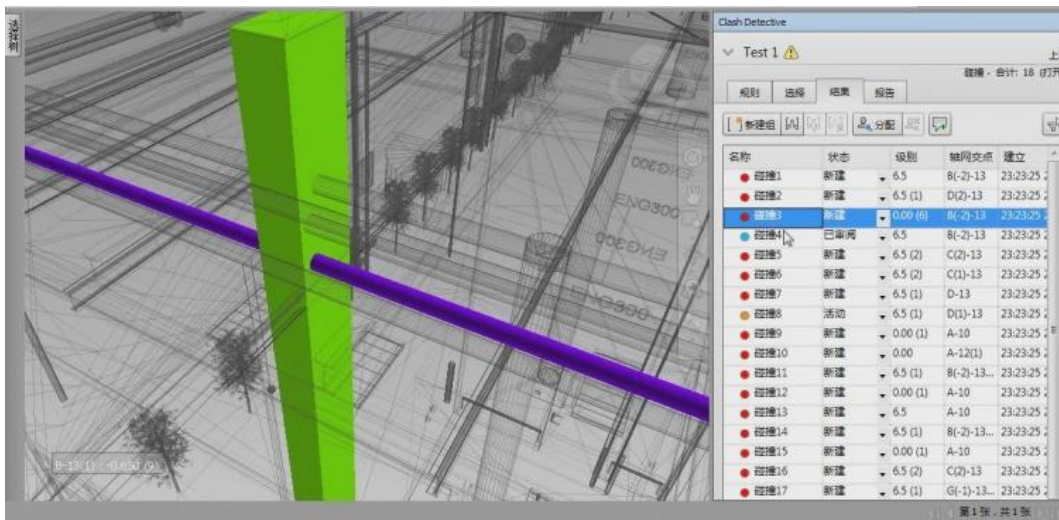


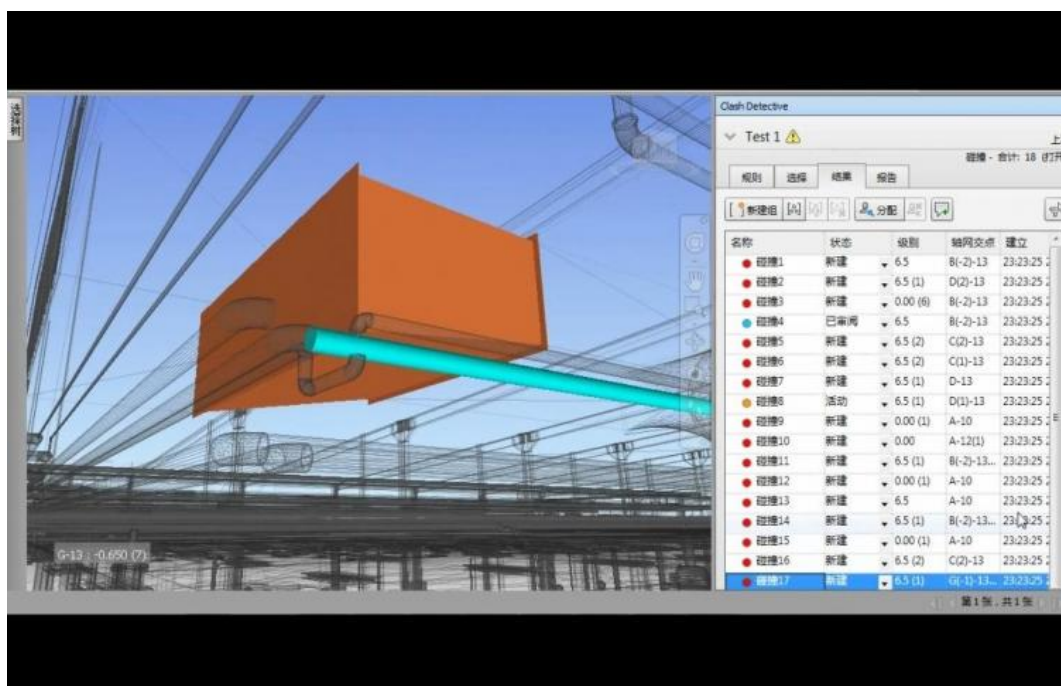
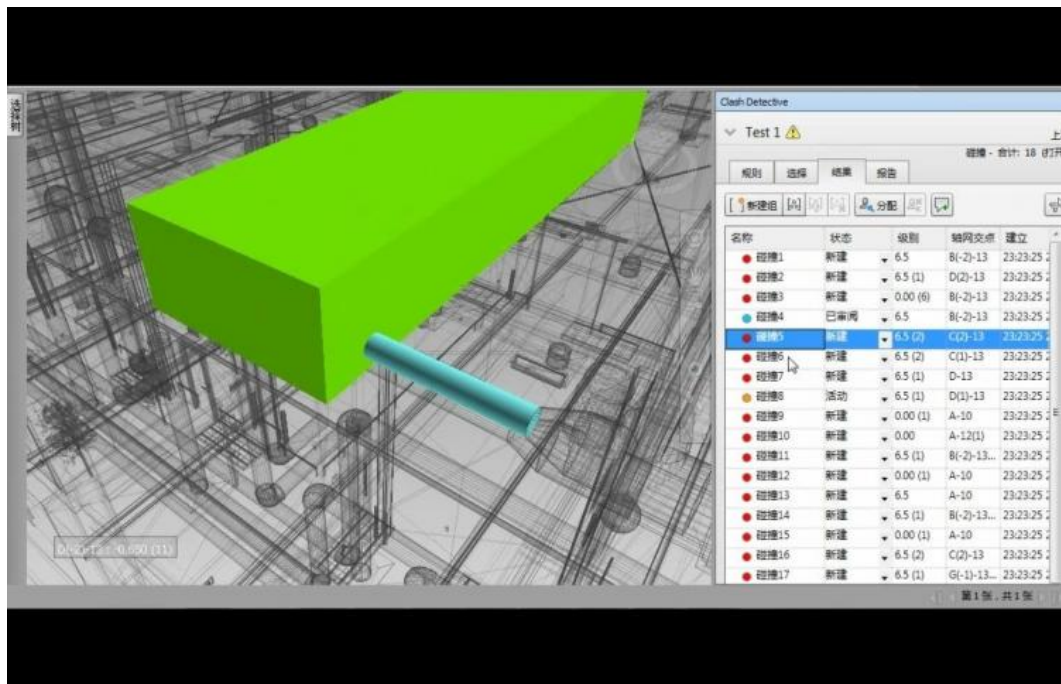
【7】 Navisworks 脚本开门动画



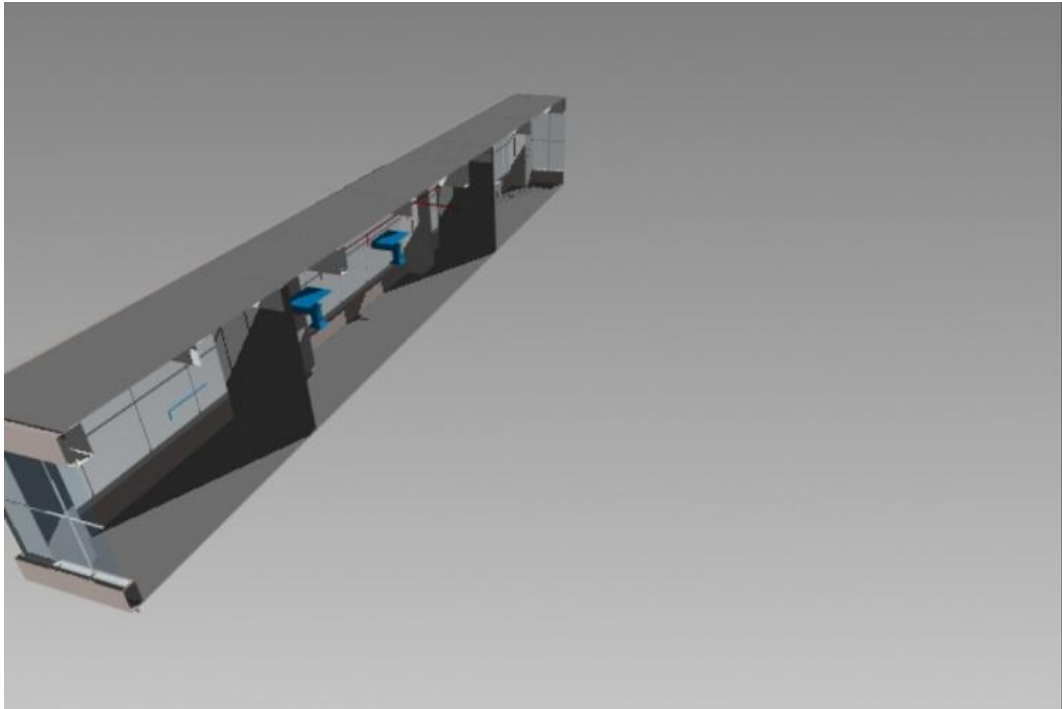
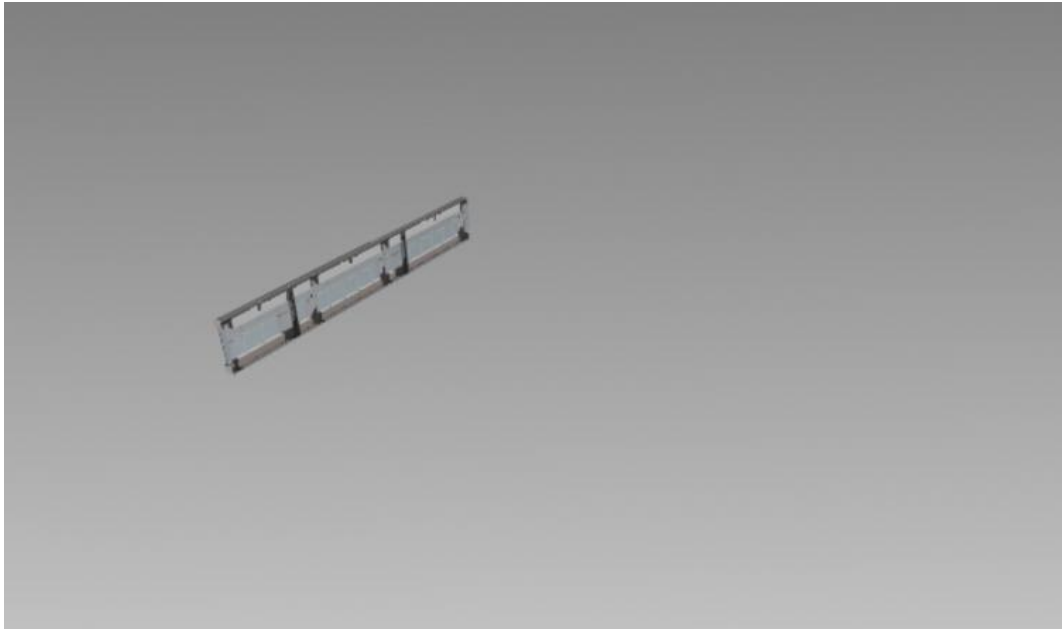


【8】Navisworks 碰撞检查动画





【9】Navisworks 剖面动画





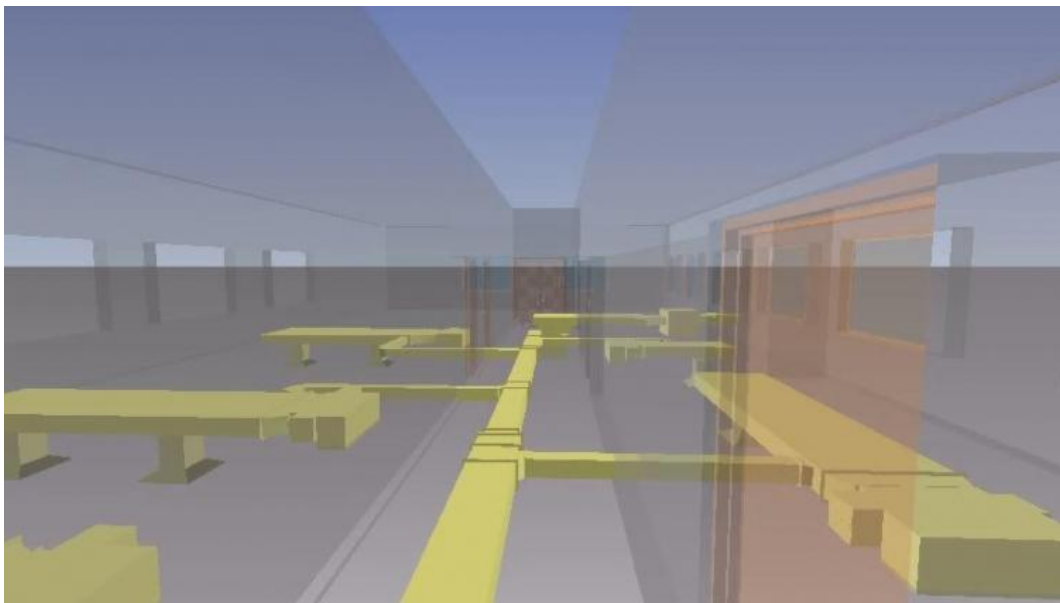
【10】 Navisworks 剖面框动画

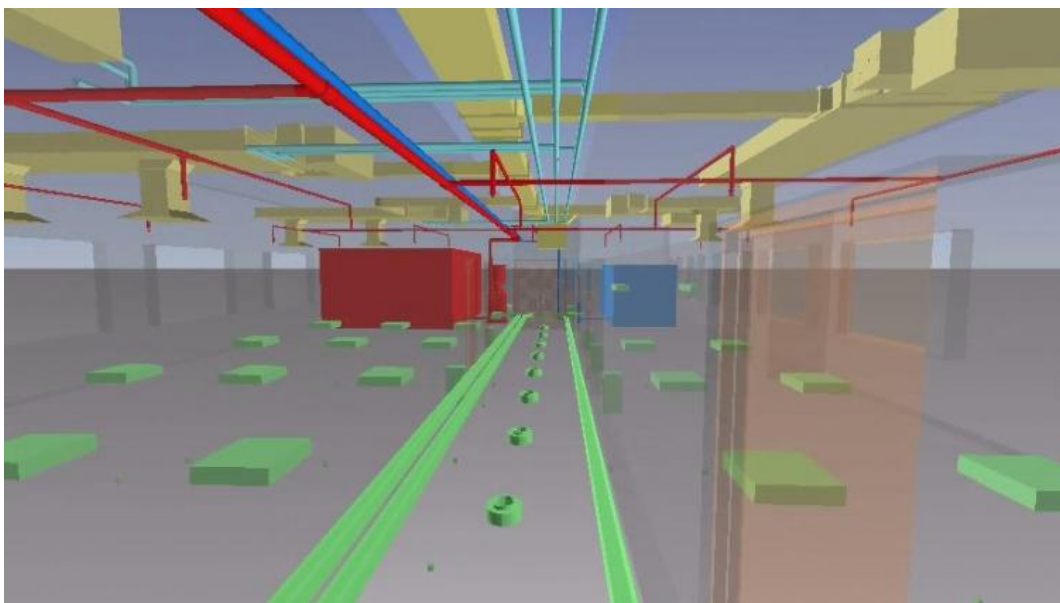
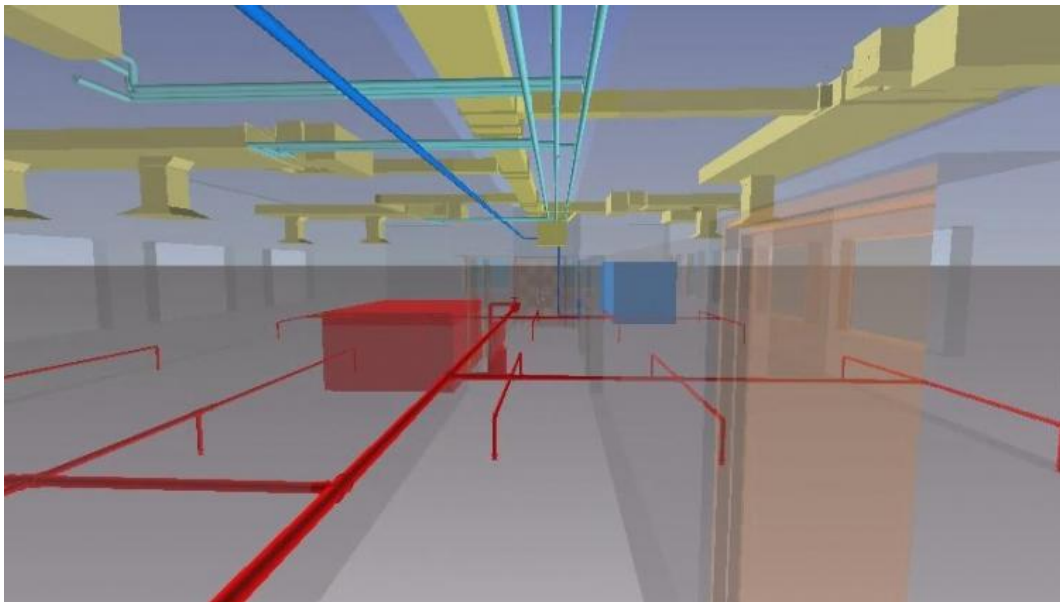
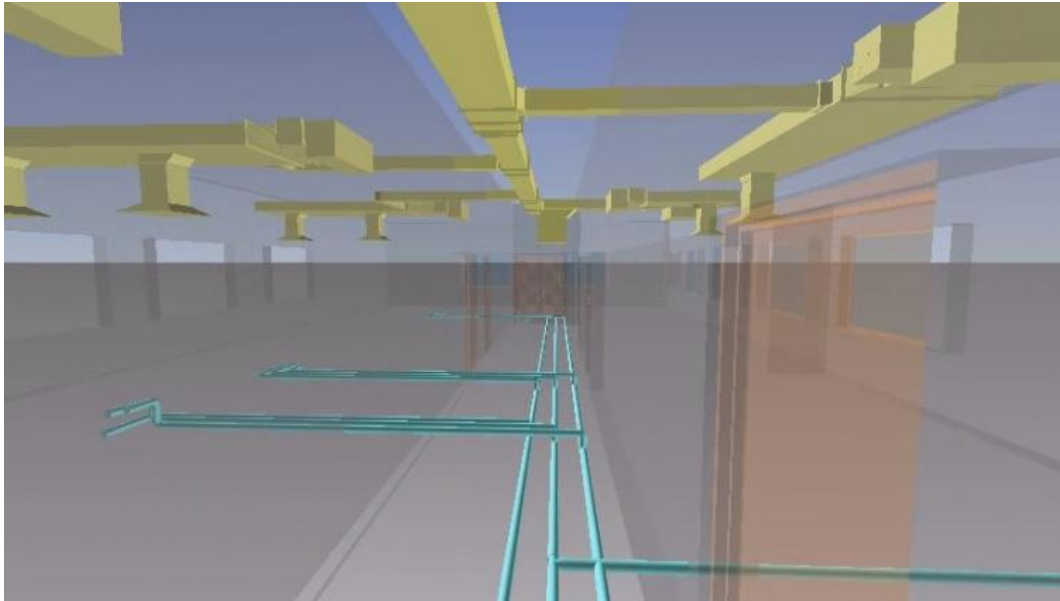




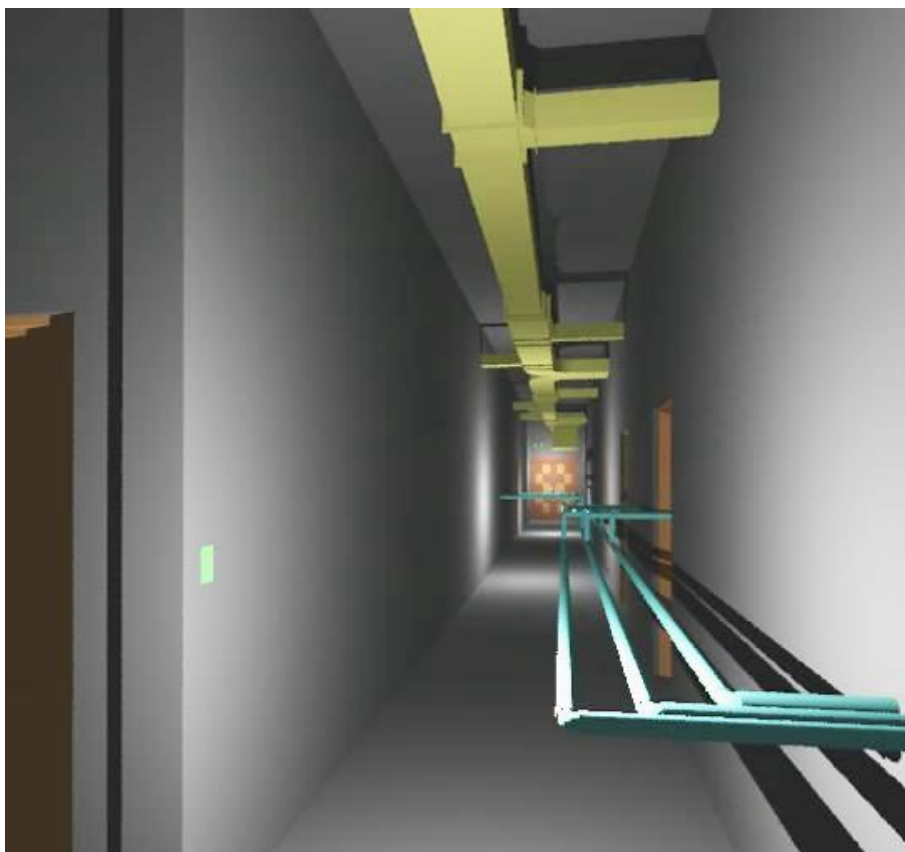


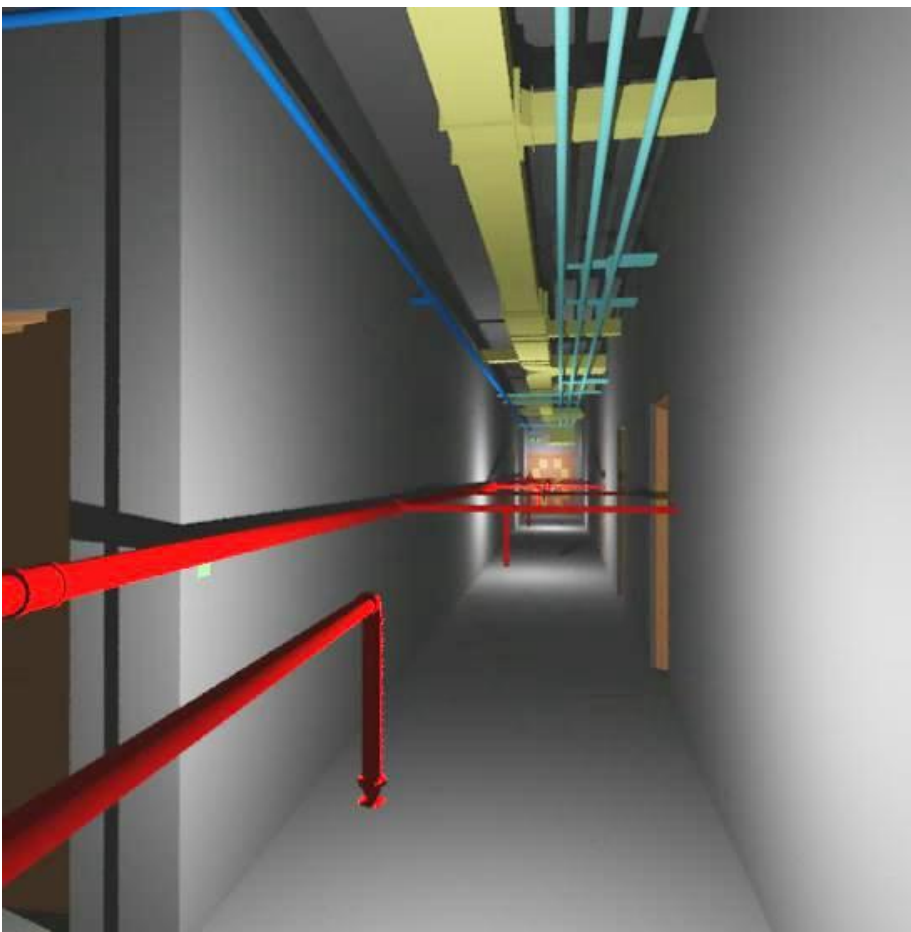
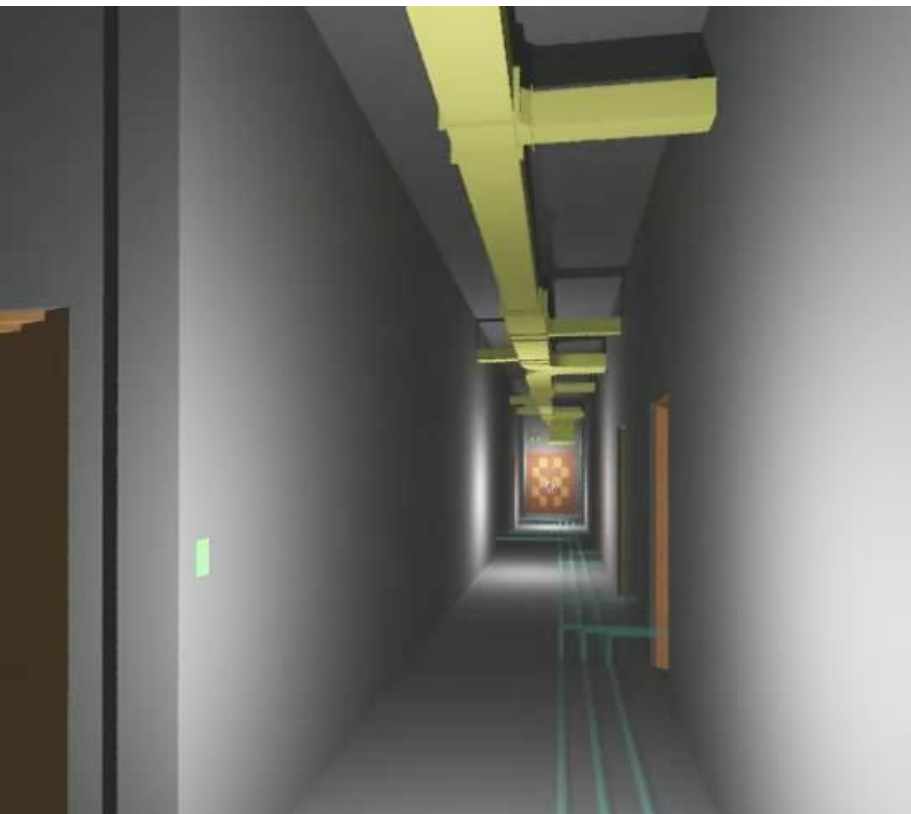
【11】Navisworks 管道安装顺序（结合 P6）

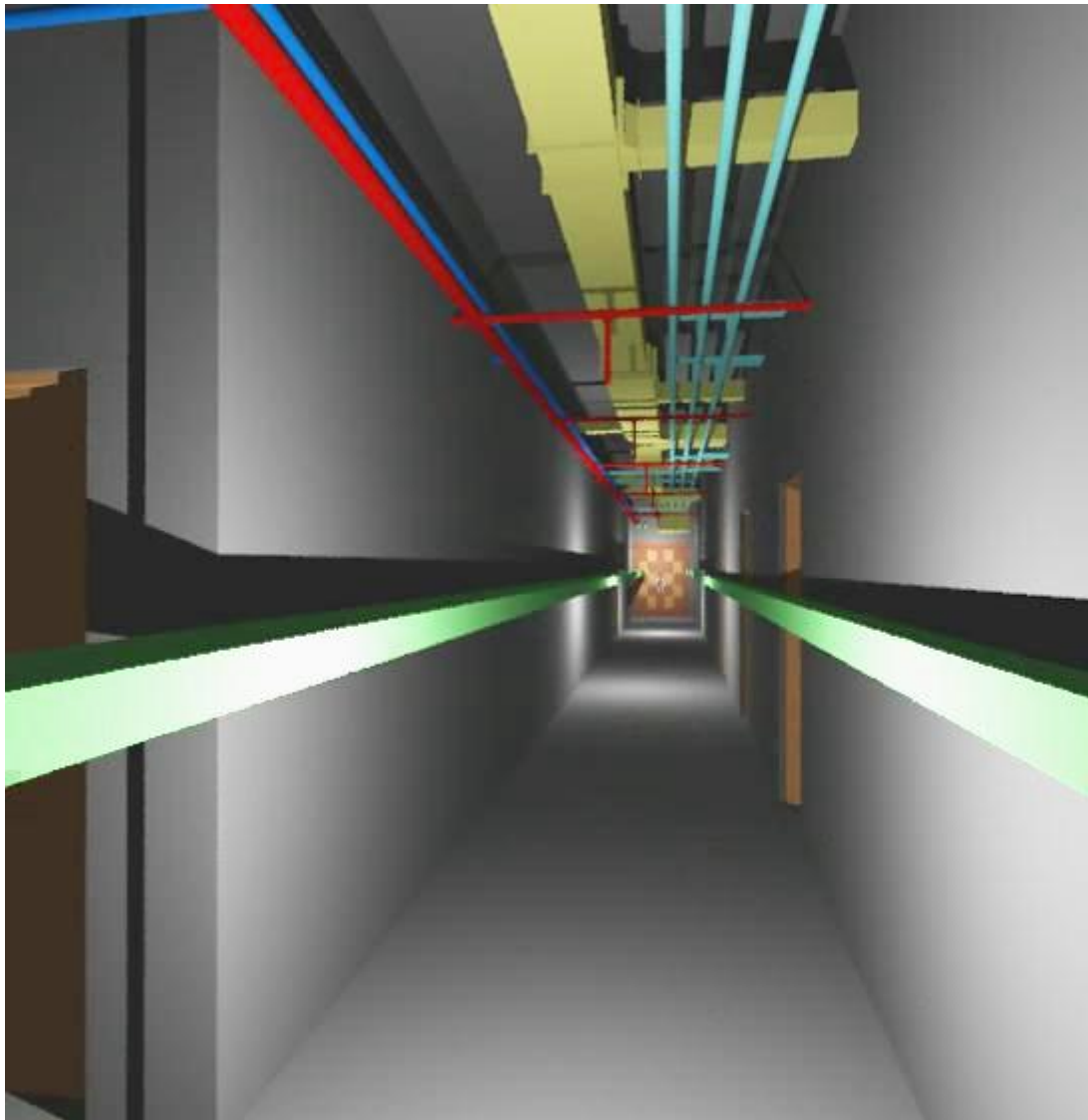




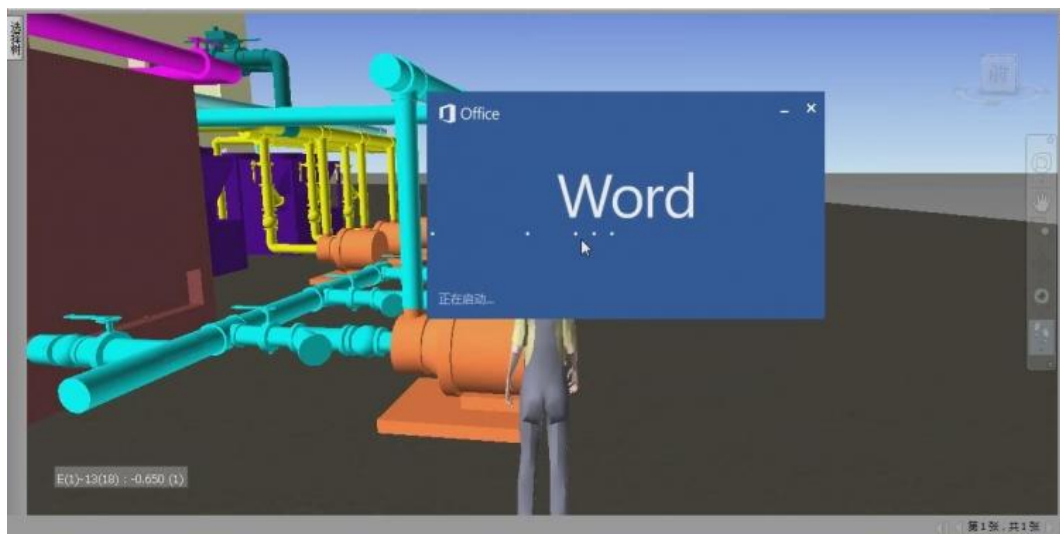
【12】 Navisworks 施工顺序模拟





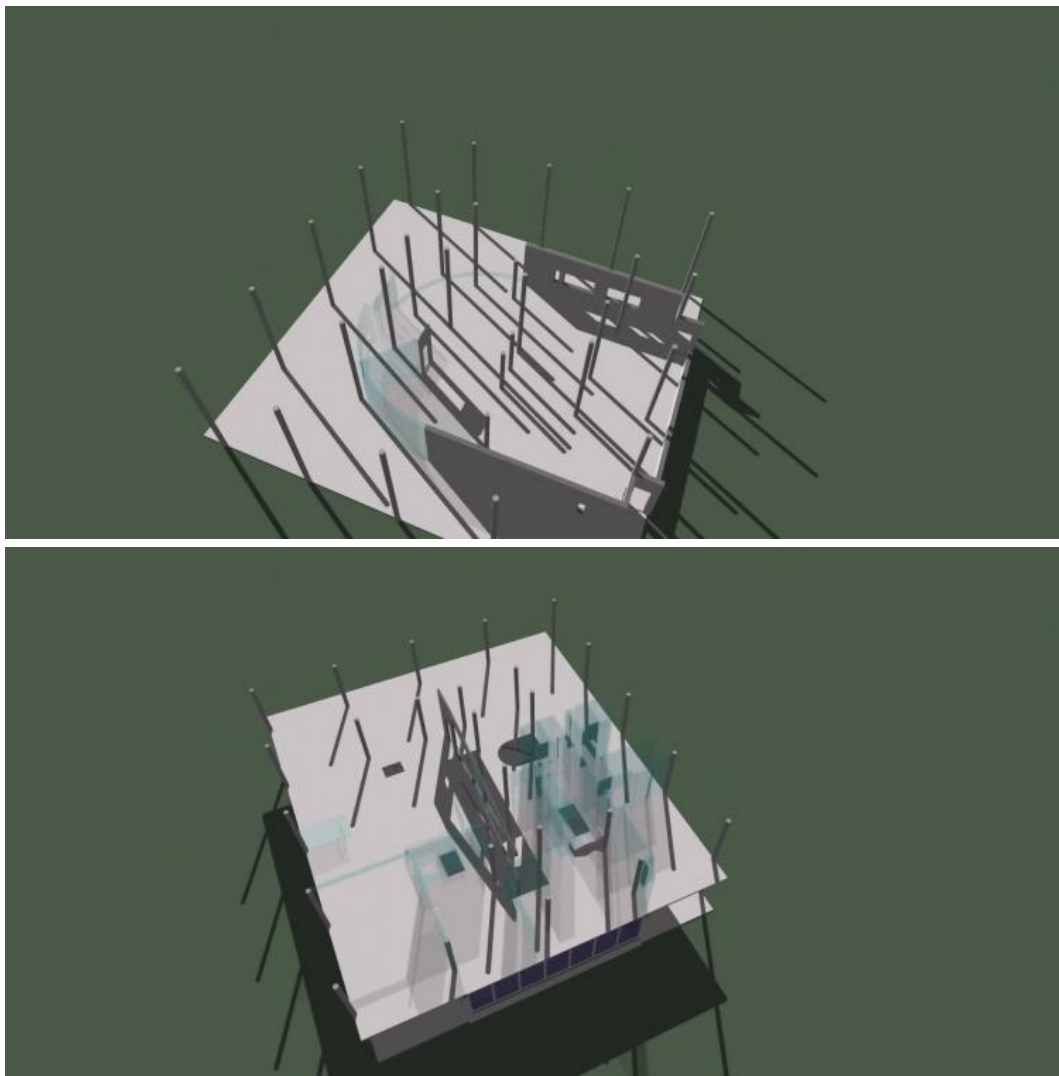


【13】 Navisworks 设备维护信息录入与查看





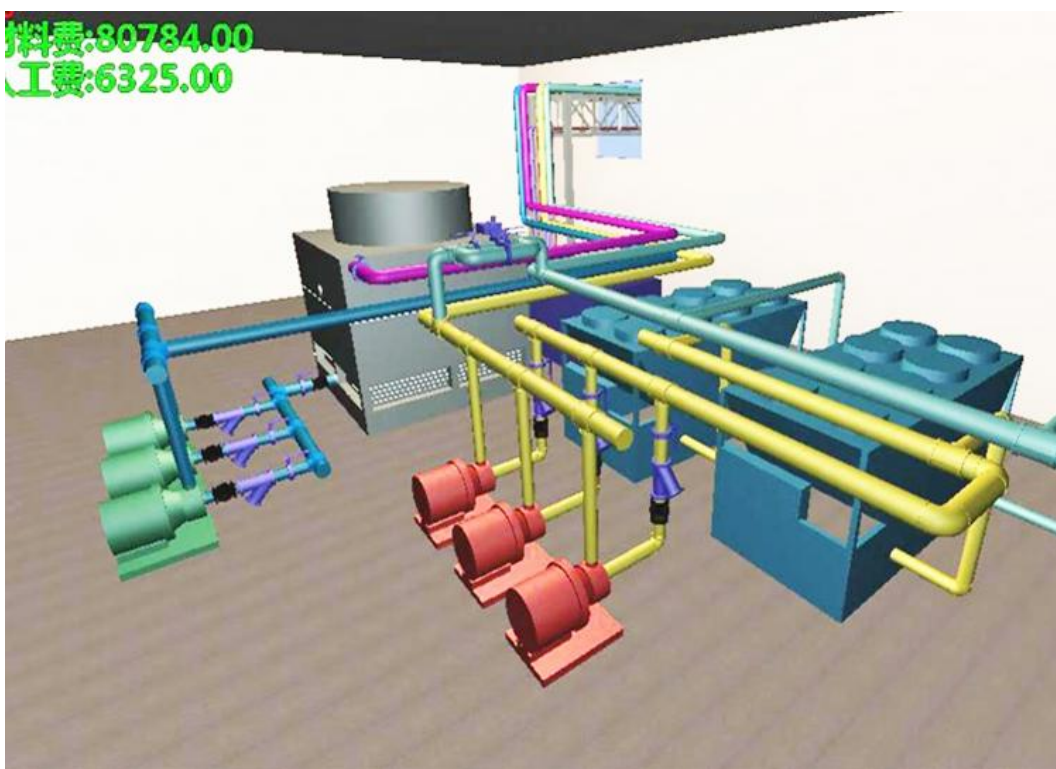
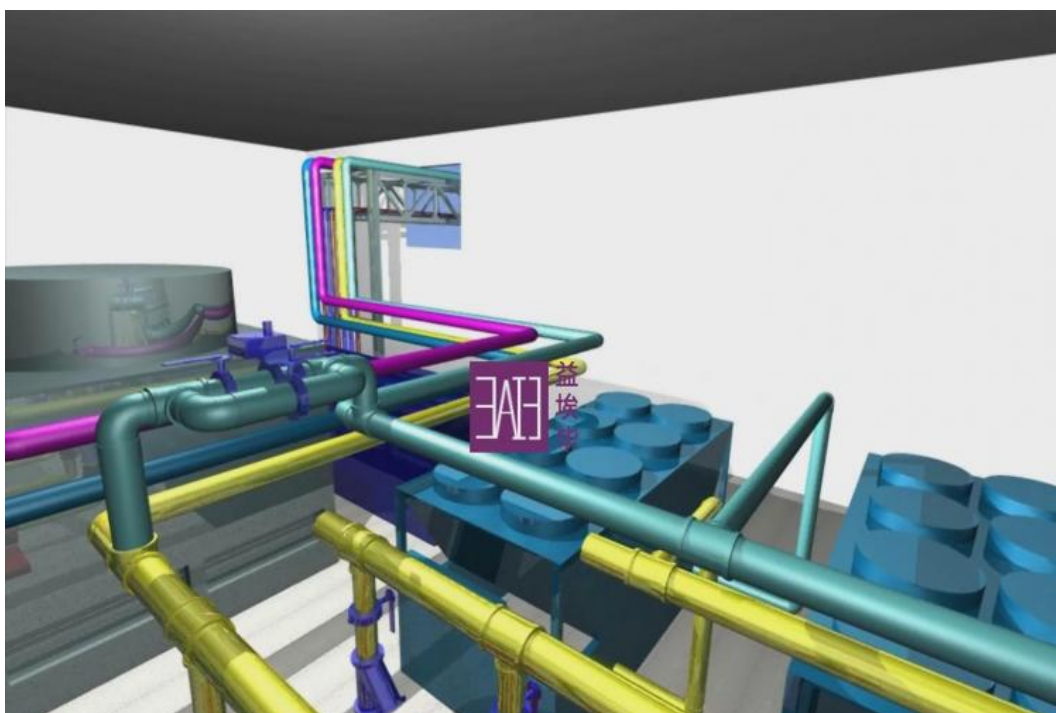
【14】Navisworks 施工动画



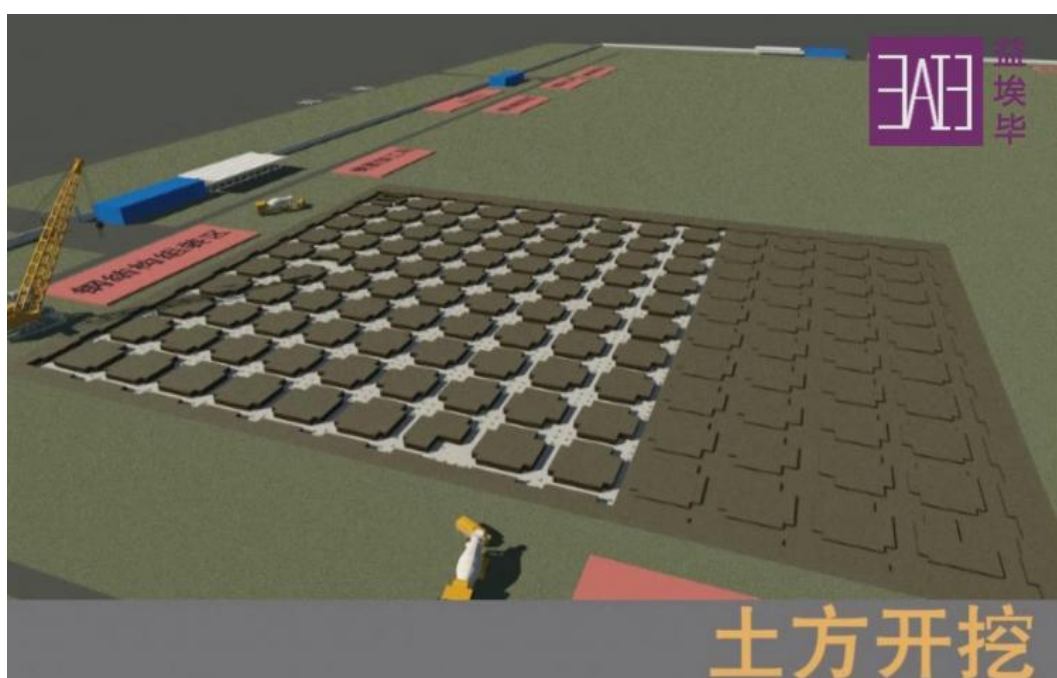
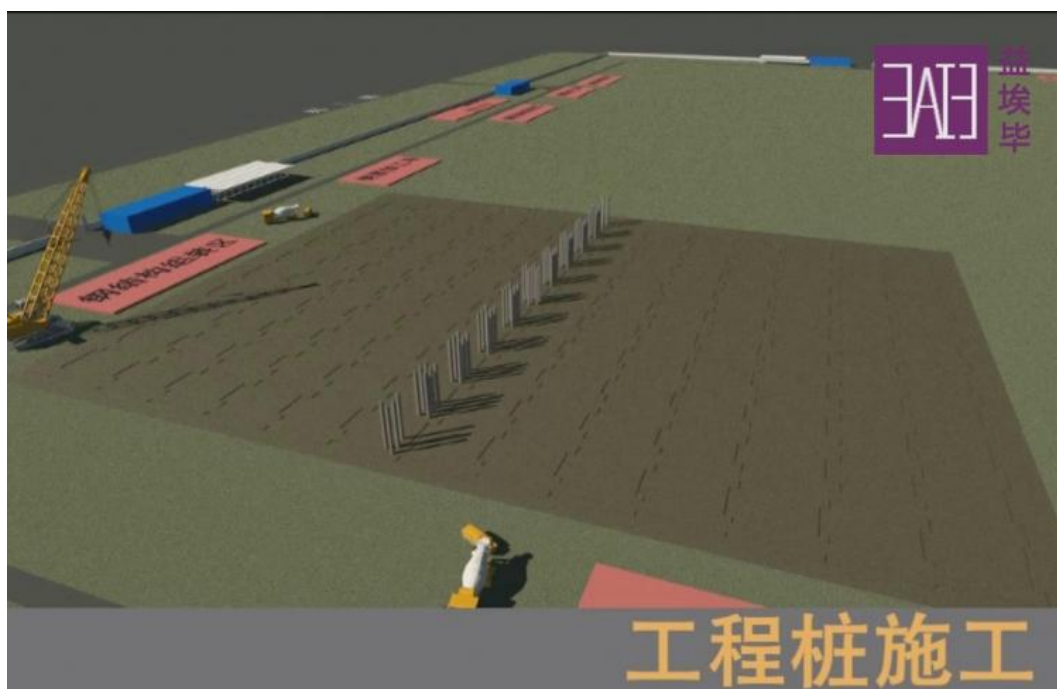


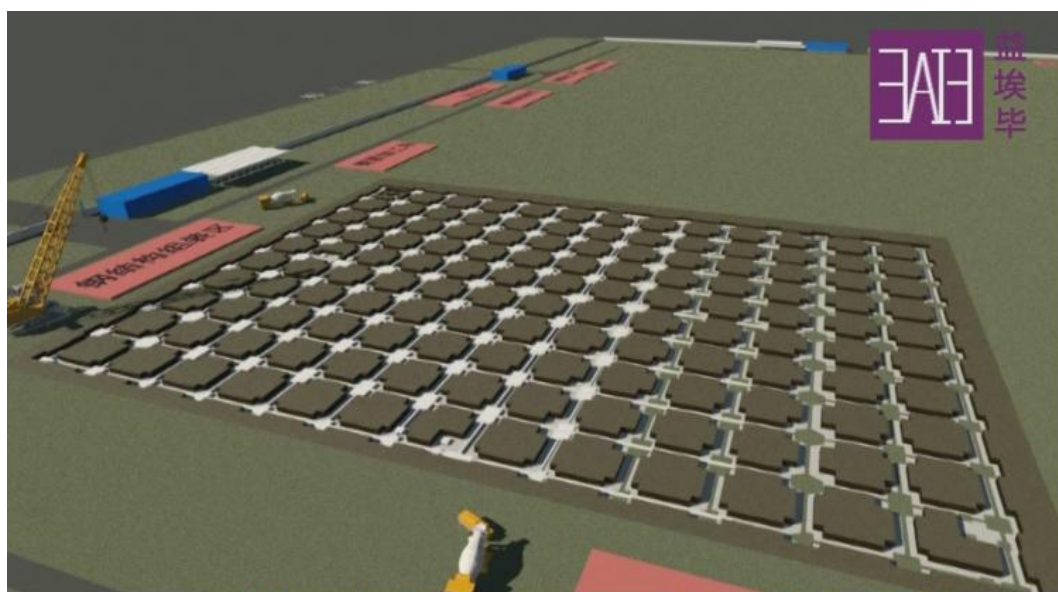
【15】Navisworks 渲染模拟动画



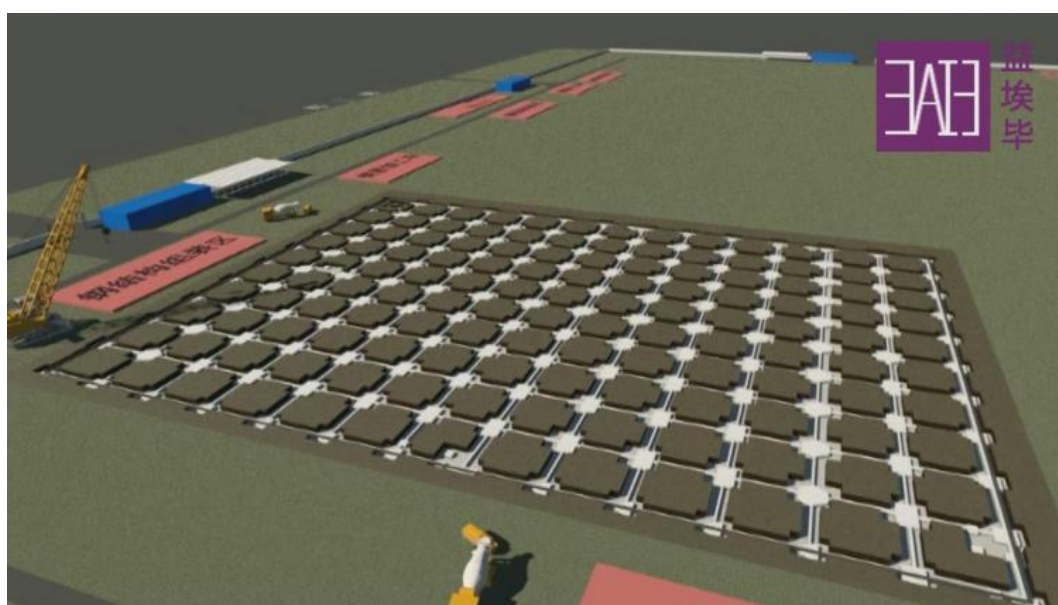


【16】 Navisworks 培训学员作品：厂房土建生长模拟

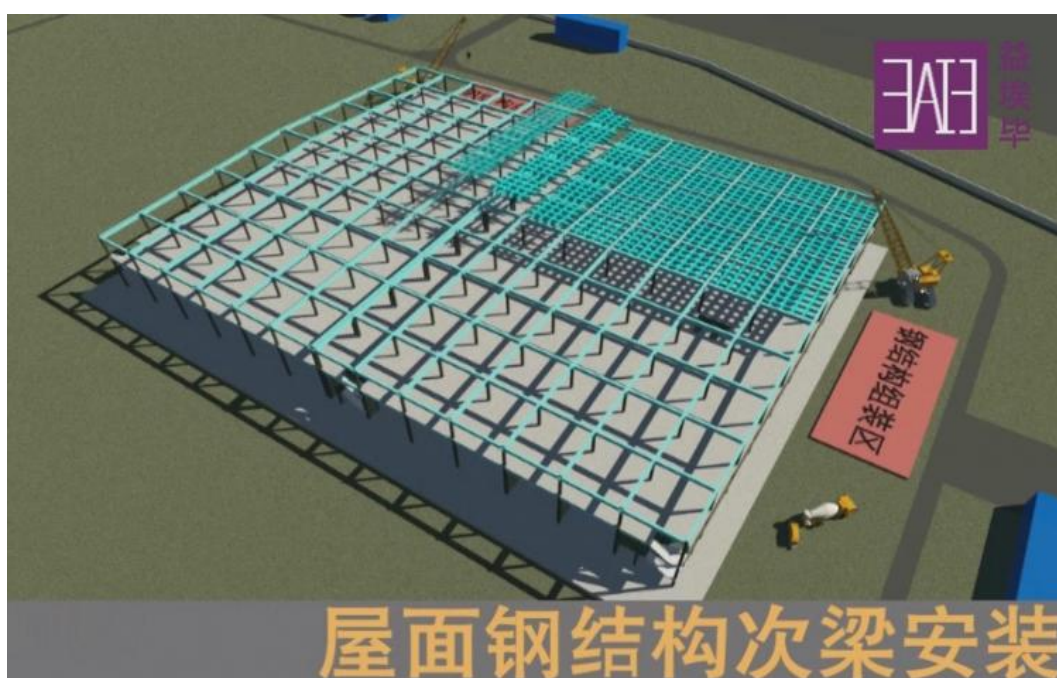
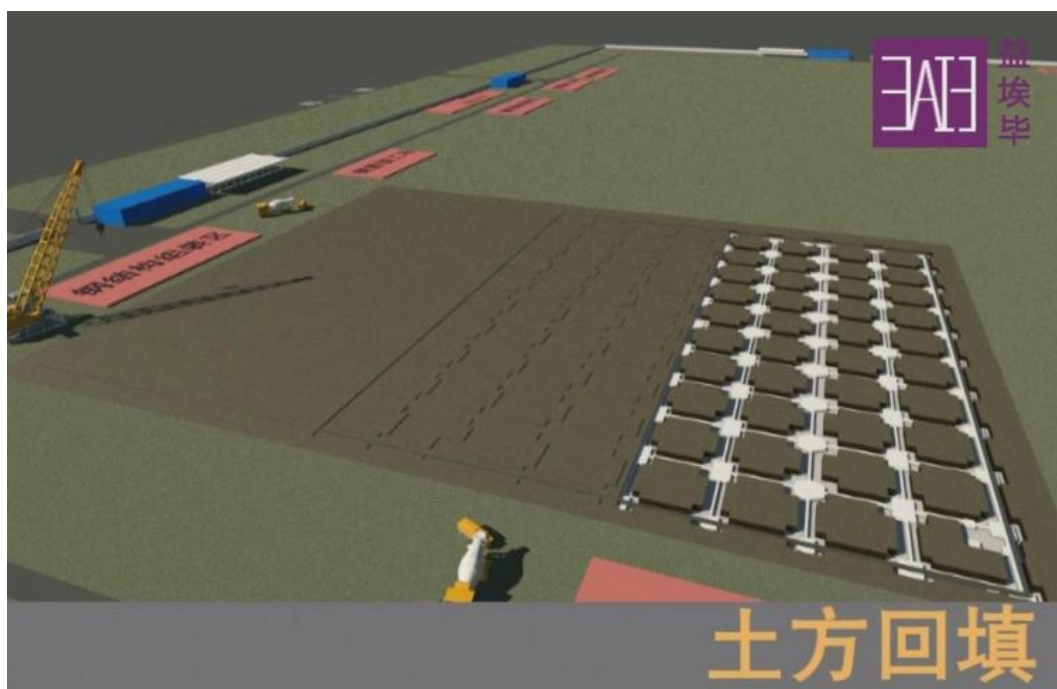




基础承台与基础梁施工



基础墙体砌筑



由于篇幅有限,再次仅作部分学员作品截图分享, Autodesk 中国教育管理中心主办的第一期 Navisworks 产品系统性培训取得了良好的效果。 **第二期课程通知及大纲文件详见：**
<http://www.eabim.net/article-3071-1.html>