

Autodesk 中国教育管理中心

关于举办第三期“Autodesk Revit 全球认证教员”师资培训班的通知

各 ATC 授权点教员、建企 BIM 领导、相关院校老师：

在住房和城乡建设部发布的《2011-2015 年建筑业信息化发展纲要》中，明确提出“十二五”期间基本实现建筑企业信息系统的普及应用，加快建筑信息模型（BIM）基于网络的协同工作等新技术在工程中的应用，相关的国家标准《建筑工程信息模型应用统一标准》和《建筑工程信息模型存储标准》已在制定过程中。

欧特克(Autodesk)是全球最大的二维、三维设计和工程软件公司，为制造业、工程建设行业、基础设施业以及传媒娱乐业提供卓越的数字化设计和工程软件服务和解决方案。

Autodesk 规定授权培训中心（ATC）必须拥有至少 2 名 Autodesk 软件认证教师。教师在通过 ATC 管理中心组织的认证培训后，才有资格申请参加认证教师考试，并在考试合格后获得 Autodesk Authorized Instructor 资质证书，具备教授 Autodesk 相关软件的资格。

主办单位：Autodesk 中国教育管理中心

承办单位：上海益埃毕建筑工程有限公司

益埃毕建筑工程广州分公司

协办单位：深圳蓝波绿建集团股份有限公司

时间地点

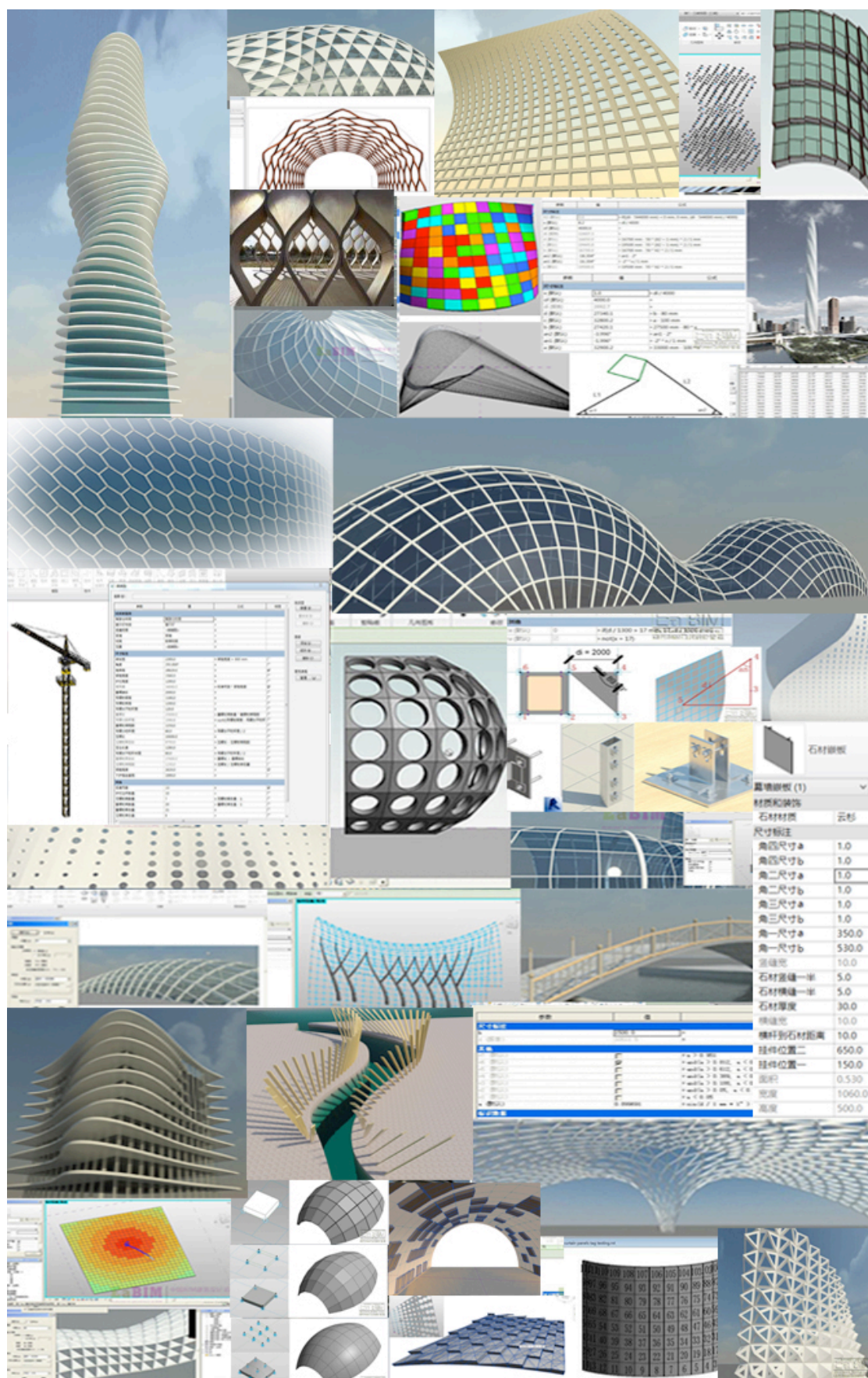
地点	时间	地点	备注
广州	10 月 27-31 日	广州市天河区燕塘地铁站(具体地址再通知)	10 月 26 日入驻酒店，27 日开课；培训结束后，31 日统一组织在线考试及试讲
上海	11 月 10-14 日	上海市虹口区天宝路 578 号 飘鹰世纪大厦 706-707 室	11 月 9 日入驻酒店，10 日开课；培训结束后，14 日统一组织在线考试及试讲

参加培训条件：Autodesk ATC 中心教员、企业 BIM 骨干、相关院校老师，具有一定的 Revit 软件基础（注：非 ATC 中心教员也可以参加培训，掌握 Revit 进阶技能及 Revit 参数化定制技能，考取 Revit 认证教员资格证明，申请 Autodesk 授权培训中心需具备 2 名以上认证教员）。

培训内容

1. ATC 考试培训：ATC 考试的意义、考试的组织、考试要求、考试大纲、师资要求和任务
2. BIM 分享：BIM 概念、BIM 主要功能、BIM 前景、BIM 案例运用、BIM 深入运用
3. **Revit 技能进阶培训**：细节操作、协同操作、高级技能操作、构件关联性设计
4. **Revit 参数化定制培训**：Revit 参数化基础及理论、Revit 软件中的六种环境分析、Revit 中点线面及之间属性、Revit 支持的十几种函数解析、Revit 支持的公式语法逻辑、参数化驱动形体设计、参数化驱动构件设计、Revit 参数化表皮案例精讲、Revit 参数化构件精讲、Revit 参数化场布构件设计、Revit 参数化景园小品案例精讲
5. Revit 教员在线考试部分试题解析

部分项目实训内容



课程安排

日期	时间	课程内容
开课	全天	报到，接待至晚 8 点
第一天	上午	BIM 项目案例分享
	下午	Revit 建筑设计进阶培训
第二天	上午	Revit 参数化土建构件精讲
	下午	Revit 参数化设计基础讲解
第三天	全天	Revit 参数化设计实例精讲
第四天	上午	Revit 参数化场布、景园小品实例精讲
	下午	机考界面，考题解析，试讲要求，本期教员合影
第五天	上午	3 小时在线考试时间
	下午	自由交流，交流试讲作品及技术答疑

注：晚自习自愿参加，将有老师辅导至晚 10 点。

证书

参加培训老师在培训结束后参加统一考试，考试合格者颁发 Revit 认证教员资格证书。获得配置如下：Autodesk 认证讲师证书 + 认证讲师胸牌 + 一件 T shirt + ATC 金属牌

培训费用

培训费 3500 元/人（含培训费、辅导费、资料费、上机费、发票费等），考试费 1500 元/人（含上机费，全球通用教师证书、教师胸牌、教师 T shirt 一件 等），食宿费用自理

报名方式

为保证培训质量，本期培训班广州、上海均限额 30 人，按报名顺序安排，额满将安排至下一期培训班，请 10 月 20 日前填好《报名回执表》发电子邮件。

汇款方式

一. 开户银行：中国工商银行二道桥支行

开户帐号：6222021001133392347

开 户 人：夏红艳

二. 开户银行：中国农业银行股份有限公司上海金山支行

开户帐号：03858900040048786

户 名：上海益埃毕建筑工程有限公司

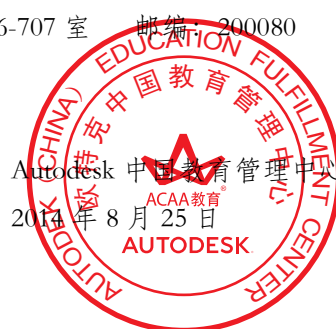
汇款注意事项：汇款后请将汇款单复印件或拍成可识别照片发送 Email 到管理中心，发送格式为：XX 单位 XX 人 XX 课程认证费用，附加报名表一起发送。电子邮箱：280947213@qq.com

联系电话：021-61559022 13918126921(夏老师)

联系 QQ：夏 (280947213) 杨 (846029803)

电子邮箱：280947213@qq.com 或 ebimxy@foxmail.com

联系地址：上海市虹口区天宝路 578 号飘鹰世纪大厦 706-707 室 邮编：200080



附件 1：考试培训报名表

Autodesk 认证教师培训报名表

单位名称				一寸电子照片 (分辨率 300dpi)	
联系电话		职务			
教师姓名		性别			
个人电话		手机			
QQ/MSN		电子邮件			
身份证号码					
T 血尺码	<input type="radio"/> M <input type="radio"/> S <input type="radio"/> L <input type="radio"/> XL <input type="radio"/> XXL <input type="radio"/> XXXL				
邮寄地址				收件人	
是否住宿	<input type="checkbox"/> 住单间 <input type="checkbox"/> 合住		少数民族请注明		
培训地点	<input type="checkbox"/> 广州 <input type="checkbox"/> 上海				
备注					

注：请准确填写相关信息，该信息用于本次 Autodesk 教师认证数据库及 Autodesk 专家库，在填写过程中遇到不明白的问题请咨询：021-61559022（夏老师） QQ: 280947213

附件 2：ATC 认证教师考试介绍

■ Autodesk 认证教师资格要求及获取流程

ATC 认证教师至少应具备 **三年以上** 相关行业经验；

根据相关软件认证教师必修课时要求参加培训学习；

通过认证教师级别的在线考试；（占 30%）

完成必修课时提交设计作品，由 Autodesk 授权教育专家点评并撰写评语；（占 30%）

完成 15-30 分钟试讲（包括 Q&A 时间），将有专家现场提问。（占 40%）

完成以上项目并成绩合格的教员将获得 Autodesk 授予的 Autodesk 认证讲师称号。

■ Revit 全球认证教员的优势

BIM 项目运用：BIM 项目中运用 Revit 参数化定制技能，节省时间和提高质量，提高修改项目和维护模型的效率和方便性。

BIM 培训师资：经过 Autodesk 严格培训和认证的教员作为 BIM 培训的师资更有说服力

个人竞争力：提高您的竞争力和个人信誉，帮助您在职业发展中更加成功

申请 ATC 必要条件：Autodesk 规定授权培训中心（ATC）必须拥有至少 2 名认证教师

■ 加盟 Autodesk ATC 的优势

Autodesk 正版软件：Autodesk® 授权培训中心 (ATC®)可以获得正版的软件不低于 20 套(相当于 20 套 BDS 软件，接近一百万)，有助于他们在当地为专业人员提供高质量的培训。（注：非正版软件不能商用于培训）

ATC 授权培训中心：其中一个最重要的好处就是您被指定为 Autodesk 授权培训中心。成为 ATC 之后，您将有权利在您的促销材料上使用 Autodesk 授权培训中心的标志，并且能够有效地将您的课程与其它培训提供者的课程区分开来。

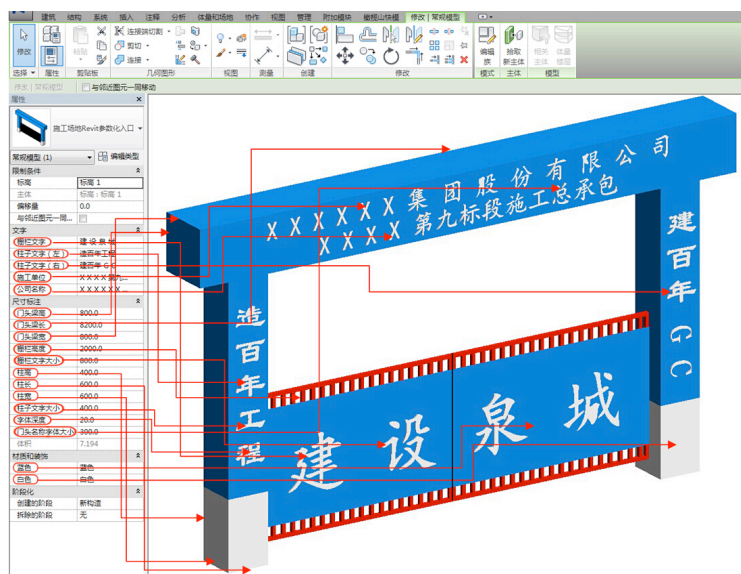
Autodesk 认证考试中心：Autodesk ATC 同时也是 Autodesk 在中国区的 Autodesk 工程师认证考试中心。

Autodesk 市场推广：市场推广乃是 ATC 课程成功的重要因素。Autodesk 公司在市场宣传方面提供支持(包括在 Autodesk 公司全球及中国的网站上进行宣传)，以及参与 Autodesk 公司销售及市场组织的解决方案日与客户日。

BIM 项目及 BIM 培训资质：BIM 项目招标或者 BIM 培训招标中 ATC 作为培训资质之一、加分项之一。

附件 3：教员试讲作品选题及要求：

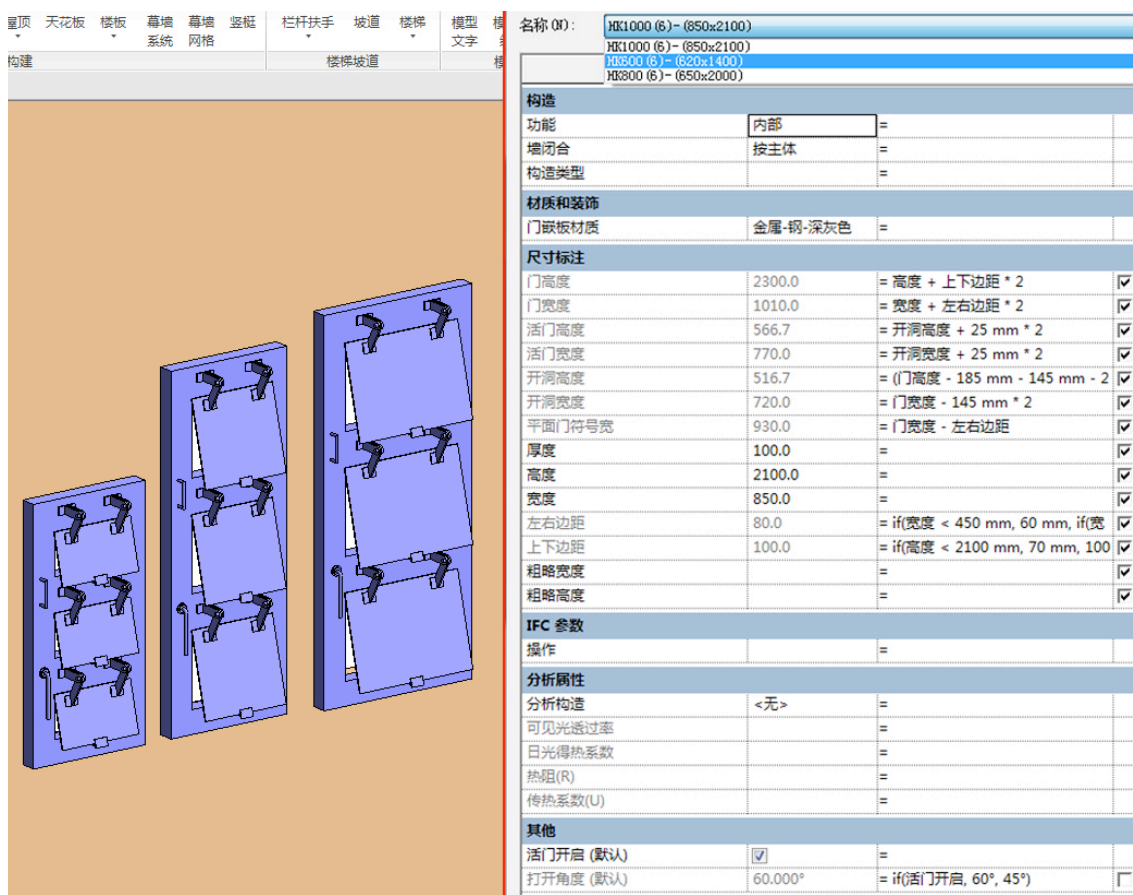
试讲选题要求：体现 Revit 参数化技术，把重点要素都变成某个函数的变量，通过改变函数或算法能够获得不同的方案，体现出 Revit 使用的高效性和修改的方便性。如下图所示



设计方向试讲作品：(1)参数化造型方案；(2)参数化景园小品；(3)参数化土建构件；(4)参数化机电构件；(5)参数化幕墙构件。从五大类中选择一个主题，思路及做法可与益埃毕各专业方向老师沟通。

施工方向试讲作品：(1)临建临水临电；(2)现场标识；(3)施工机械；(4)围护结构。临建临水临电如工地大门、厕所、门卫、办公用房、淋浴室、吸烟室、饮水室、防护棚等；现场标识如两栏一报、材料标牌、岗位责任制牌、操作规程牌、临建功能牌等；施工机械如塔吊、自动洗车机、木方对接机、搅拌站、钢筋弯钩机等，具体尺寸可参考《建筑施工现场管理标准图解》、《施工现场安全管理标准化图册》等标准化图集图层。从四大类中选择一个主题，思路及做法可与益埃毕各专业方向老师沟通。

试讲作品库：组织方精细挑选了设计方向和施工方向的 200 个示范样例，学员可任选一个，或者有更好的主题作品也可。如下图：



上期教员王大鹏(一级注册建筑师)的作品——**悬摆式防爆波活门**。根据国标图集，Revit 中加了一批关联参数，门洞和门板尺寸关系运用了 IF 条件句，各种型号的门可以准确的变换，各杆件可联动，开启角度可联动参变。（体会：做族首先要把要做物体的构造和内在逻辑关系充分搞清楚，对设计也很有帮助）