

全专业BIM技能实战研修班招生通知

【课程主题】 建筑信息模型BIM (Building Information Modeling) 技术是三维数字设计、施工、运维等建设工程全生命周期解决方案。BIM技术将成为未来建筑技术人员的必备技能，将是我国房地产、勘察设计、施工行业从二维CAD向三维模型发展的必经之路，BIM系统的出现可以说是当今建筑界最伟大的一次工具革命，甚至于它超越了工具的作用，而给建筑界带来了一场创作理念和思维方式的革命。

【培训对象】 各建筑单位、BIM 工程师、建筑院校学生、高校老师，设计院等和 BIM 相关行业工作人员。

【培训内容】 BIM 领域的创新创业创优实践、BIM 理论及案例课程、Revit 土建及族专项、Revit MEP 机电专项、Civil 3D 路桥专项、Navisworks 整合管理模拟专项、比目云 Revit 算量专项、蓝色星球 BIM 运维专项、EBIM 云平台专项、天宝三维扫描及机器人放样 BIM 解决方案

【时间地点】

上海站：虹口区四平路 576 号金大地商务楼 509 室

4 月 17 日- 5 月 1 日

北京站：东城区东四南大街礼士胡同 41 号（北京财贸职业学院东四校区）

6 月中旬

广州站：广州市越秀区西湖路 18 号广百新翼大厦 1701 室

7 月（具体时间待定）

【培训课时】 本模块培训时间 15 天整，学习期间将安排助教全程辅导，可

自愿参加晚自习消化课程内容和案例练习，辅导至晚上 9 点。

课时安排	第一节课	第二节课	第三节课	第四节课	晚自习
上 午 8:30-11:45	8:30-9:15	9:20-10:05	10:10-10:55	11:00-11:45	自愿原则 19:00-21:00
下 午 14:00-17:30	14:00-14:45	14:55-15:40	15:50-16:35	16:45-17:30	

【课程费用】 15天共计6800元，包括场地，电脑，软件安装学习材料；安排食宿，费用自理

【付款方式】

开户银行：中国农业银行股份有限公司上海金山支行

开户帐号：03858900040048786

户 名：上海益埃毕建筑工程有限公司

【联系方式】

北京：何老师 15215099229 QQ：2847209998

上海：夏老师 021-61559022 13918126921 QQ：280947213

广州：符老师 020-29849096 15502128012 QQ：1837751472

联系地址：上海市杨浦区国宾路 36 号万达广场 B 座 1009 室



上海益埃毕建筑工程有限公司

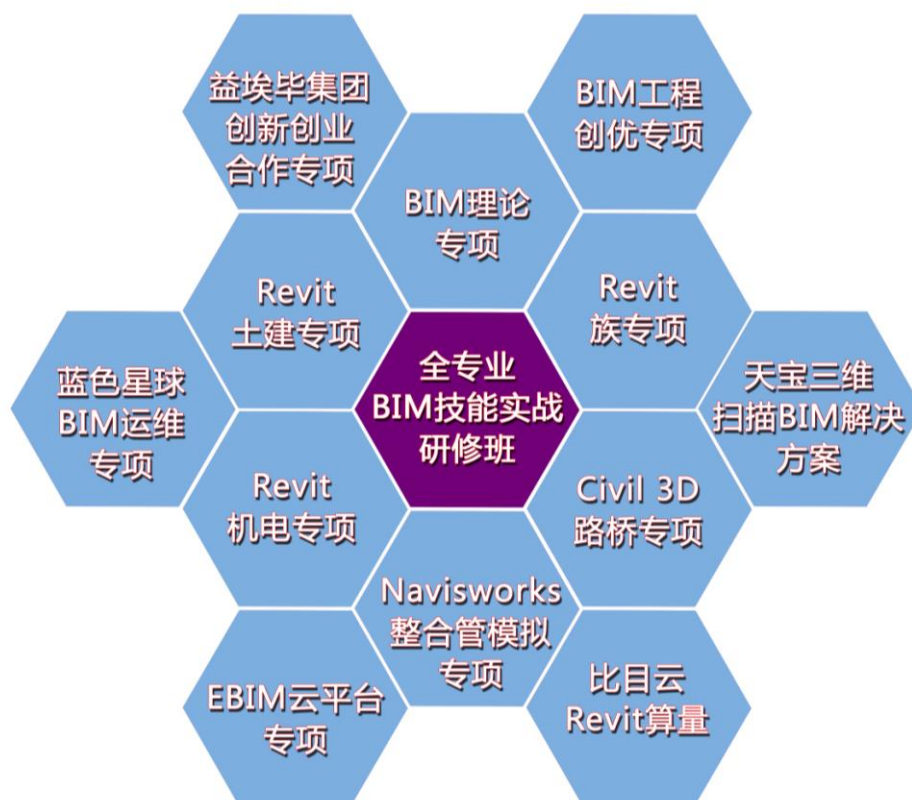
2016年3月10日

益埃毕承诺：

- 本期学习不到位两年之内相同课程免费再学
- 优秀学员免费推荐就业
- 学员可以试听2天课程再缴费
- 培训后可免培训参加一年两度的全国BIM技能一级考试

益埃毕集团提供的BIM创业福利

- 协助申请Autodesk ATC（授权培训中心）获取不下于30套正版BIM教育软件扶持
- 益埃毕各区域BIM机房半价租用（时间需协调）
- 后续免费提供EaBIM族脉圈一套(Revit族库管理)
- 介绍对接各大BIM软件商资源
- EaBIM版主候选人
- EaBIM协助企业招聘BIM人才
- BIMO2O重点扶持推广对象
- BIMO2O大讲堂候选人
- BIM创业者专访对象候选人
- BIM企业专访对象候选人

【附录一】课程大纲


培训课程	时间计划	主要内容及目标
BIM 领域的创新创业创优实践	4 月 17 日 (1 课时)	1) 益埃毕集团介绍; 2) 益埃毕集团 BIM 创业创新创优之路
BIM 理论及案例课程	4 月 17 日 (1 课时)	1) 了解 BIM 政策导向、技术原理、BIM 技术应用点; 2) 了解主流 BIM 软件应用特点及各自优缺点; 3) 树立 BIM 理念, 正确引导 BIM 技术发展方向 3) 施工单位 BIM 能做的运用点
Revit 土建及族专项	4 月 17-20 日	1) Revit 软件界面认识 2) 基本图元创建: 轴网标高、基本图元、视图创建等 3) 基本构件单元的创建及修改: 墙、楼板、天花板、屋顶、坡道、门、窗、柱、栏杆扶手、楼梯等 4) 房间、明细表、图纸设计等功能讲解 5) 内建构件、内建体量环境认识 6) 构件族、体量环境熟悉, 形体创建及参控功能讲解 7) 简单参数化族定制, 体量控制讲解

Revit MEP 机电专项	4 月 21-24 日	1) 全面系统了解 Revit MEP 的工作原理 2) 掌握该软件的建模功能及设计功能 3) 协同管理及文件链接 4) 独立完成课程模块的某五星酒店标准层完整案例练习，实现材料统计、碰撞检测、净空分析、管线综合、预留预埋、及模型出图；
Civil 3D 路桥专项	4 月 25-27 日	1) Civil 3D 简介、用户界面、图形样板； 测量数据的使用； Civil 3D 中的点及综合运用； 三维地形； 场地设计； 2) Civil 3D 道路设计，路线和纵断面、装配和道路模型、土方报告和施工图、平面交叉设计和原理、部件高级应用、地下管网设计、自定义样式和设定； 3) Civil 3D 与 Revit 的数据交互、坐标共享； Civil 3D 与 Navisworks Manage 的数据交互、通过 Navigator 窗口浏览模型、 在 Navisworks 中查看 Civil 3D 对象属性、从 Navisworks 返回 Civil 3D 视图；
Navisworks 整合管理模拟专项	4 月 28-29 日	1) 掌握 Navisworks 软件基本操作，使用 Navisworks 让建筑、工程设计和施工团队加强对项目成果的控制； 2) 掌握 Navisworks 对模型进行整合管理,冲突检测,实时漫游 3) 掌握 Navisworks 制作各种动画、模拟及完成课程相关案例练习
比目云 Revit 算量专项	4 月 29 日 (4 课时)	1) 比目云 Revit 算量解决方案； 2) 实现 Revit 模型直接按照国内各省市清单及定额的扣减规则、工程量统计规则来进行项目模型的工程量计算； 3) 在已有模型的基础上实现二次结构、土方垫层的智能布置； 4) 如何实现装饰工程量的计算； 5) 如何实现安装工程量的计算； 6) 如何实现在模型算量的基础上，实现 BIM 造价 7) 小别墅案例实操 Revit 土建算量
蓝色星球 BIM 运维专项	4 月 30 日 (3 课时)	1) BIM 平台解决方案 2) BIM 的资产与设施运维管理 3) BIM 与行业的集成融合应用 4) BIM 与智慧城市建设 5) BIM 运维案例分享
EBIM 云平台专项	4 月 30 日 (2 课时)	1) EBIM 云平台应用简介 2) EBIM 项目圈协同管理 3) 材料跟踪进度把控 4) 智能化表单应用 5) BIM+二维码解决方案
天宝三维扫描及机器人放样 BIM 解决方案	4 月 30 日 (3 课时)	1) 天宝 BIM 解决方案简介 2) BIM 放线机器人介绍 •系统优点、不同应用场景、案例分享 3) 三维激光扫描技术
课程答疑	5 月 1 日	全天答疑

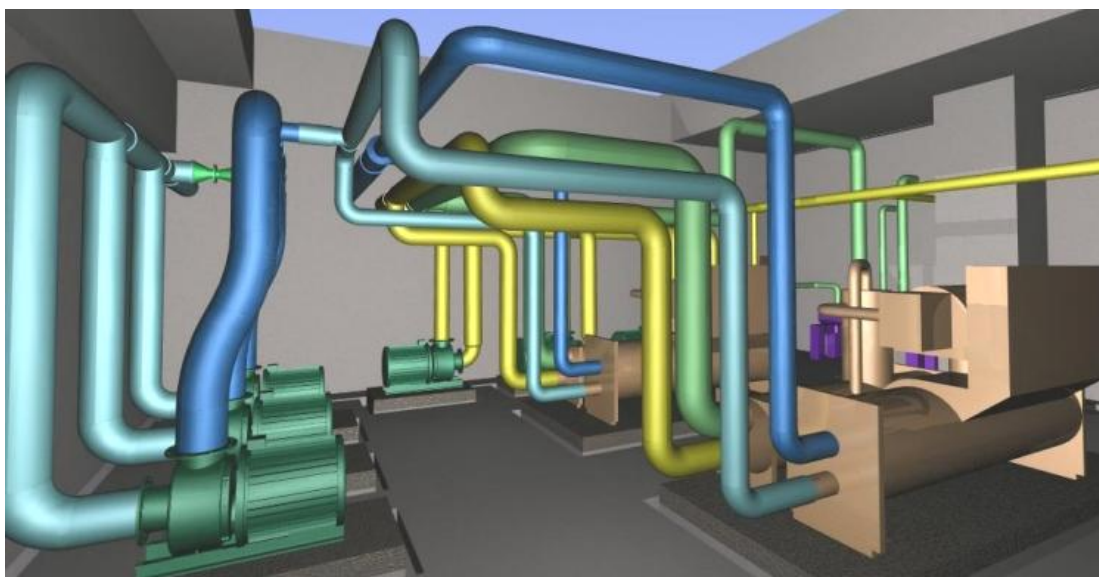
【附录二】部分课程素材预览

Navisworks整合管理模拟专项

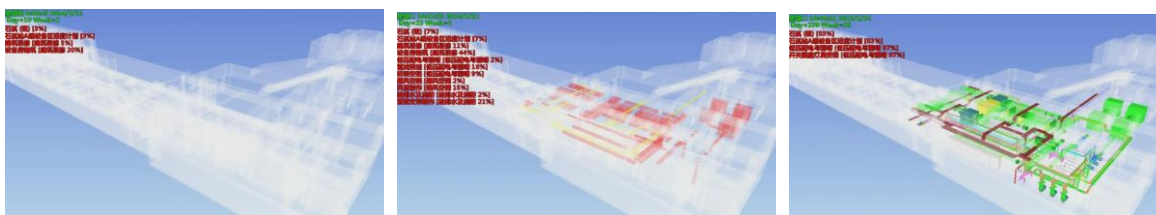
通过本模块的培训可以掌握各类 BIM 动画的制作、BIM 模型的处理、施工 BIM 模型与进度计划的对接，用于 BIM 成果汇报、BIM 投标配合等。



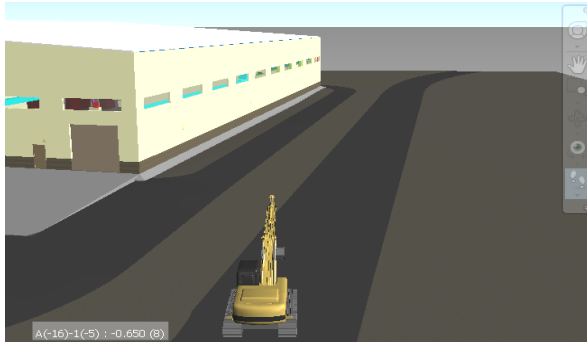
【1】Navisworks 地铁机房安装模拟



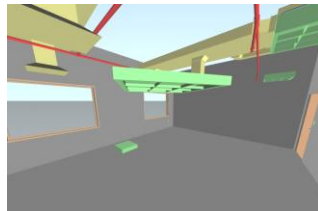
【2】Navisworks 地铁站整体模拟成果



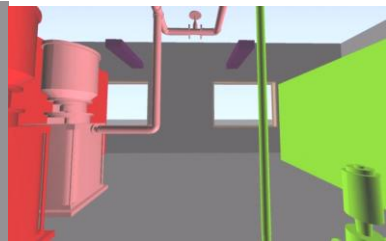
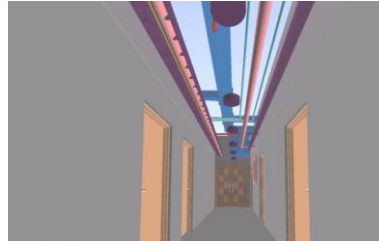
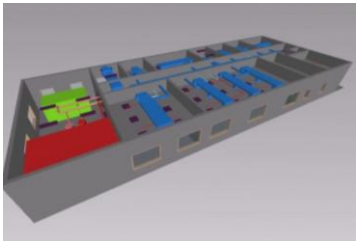
【3】Navisworks 第三人更换为骑车



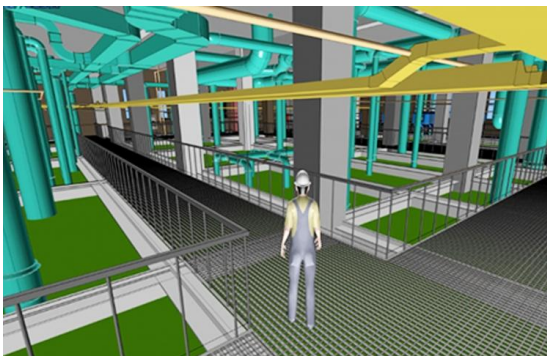
【4】Navisworks 对象展示动画



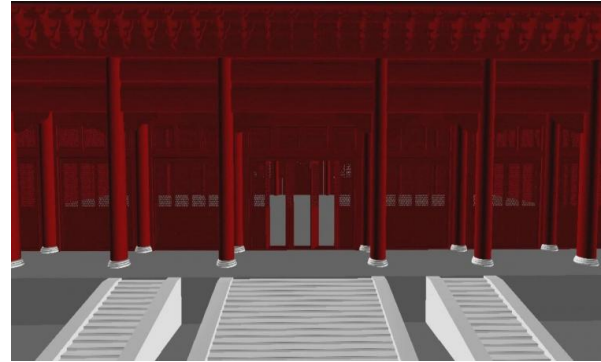
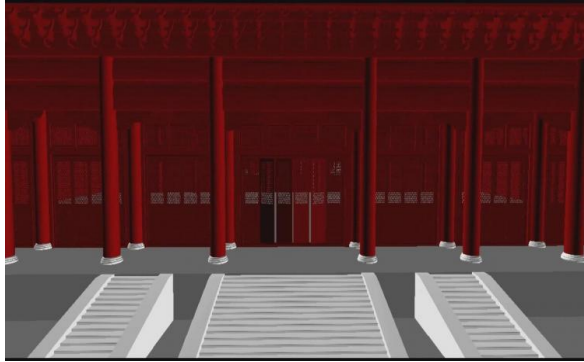
【5】Navisworks 环绕动画



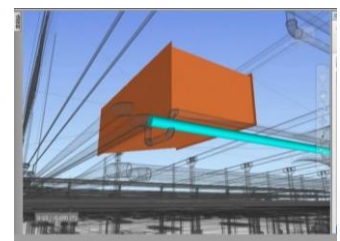
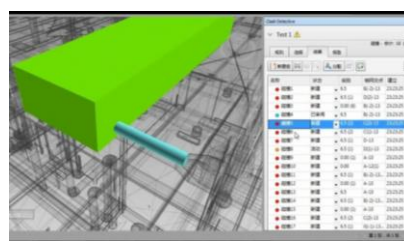
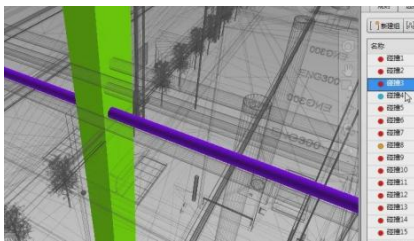
【6】Navisworks 管道夹层漫游动画



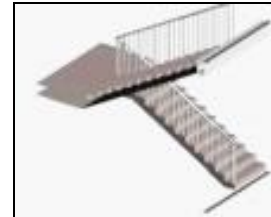
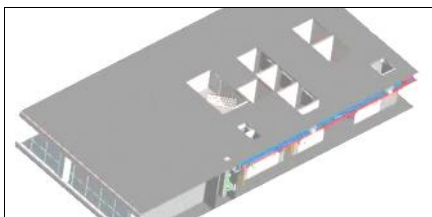
【7】Navisworks 脚本开门动画



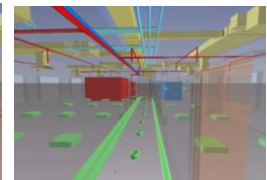
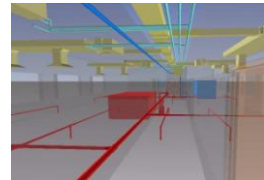
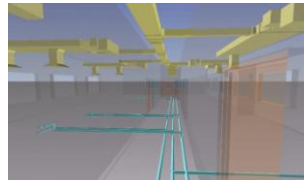
【8】Navisworks 碰撞检查动画



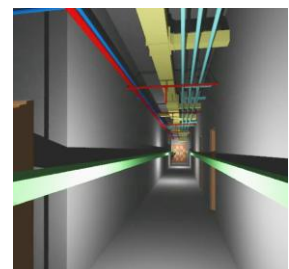
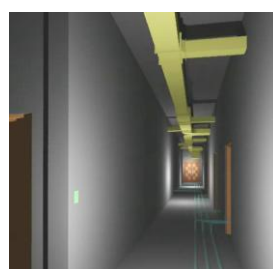
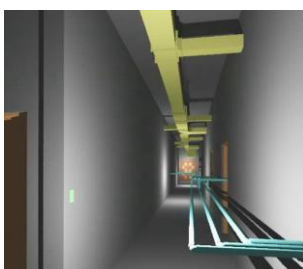
【9】Navisworks 剖面及剖面框框动画



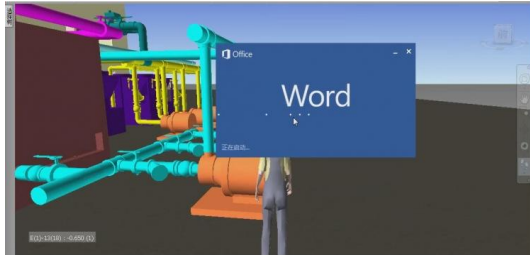
【10】Navisworks 管道安装顺序 (结合 P6)



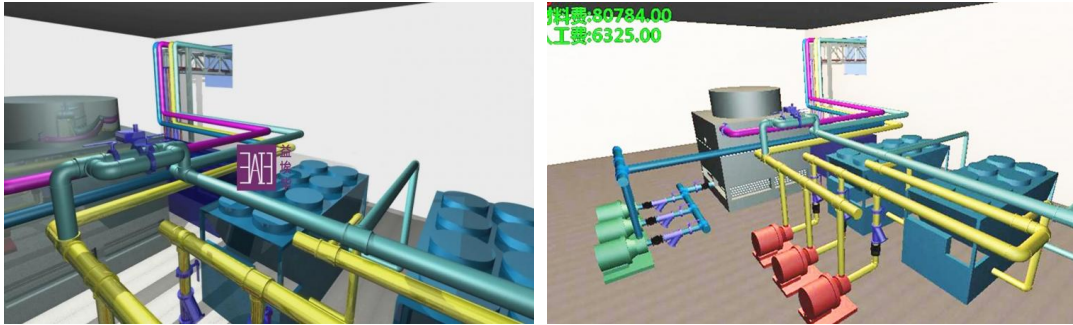
【11】Navisworks 施工顺序模拟



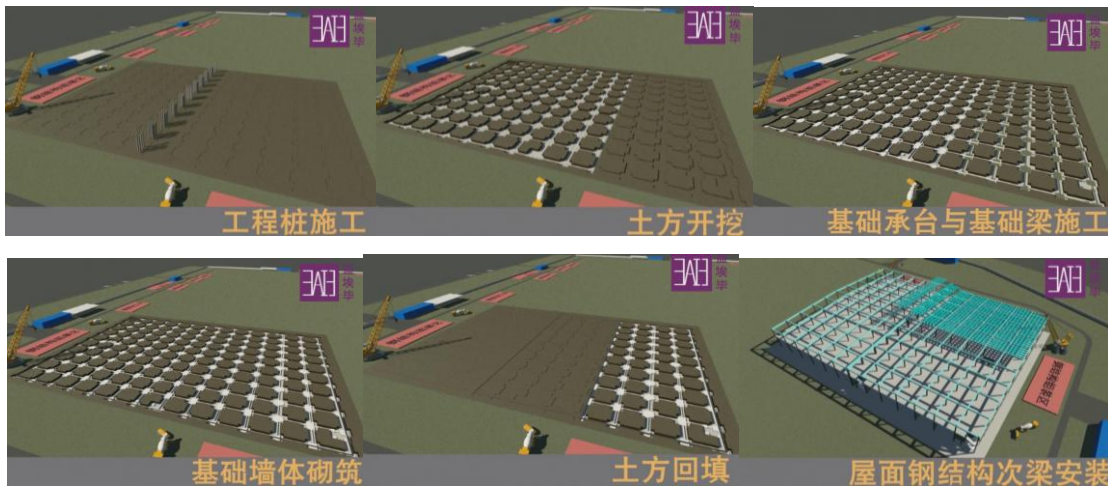
【12】Navisworks 设备维护信息录入与查看



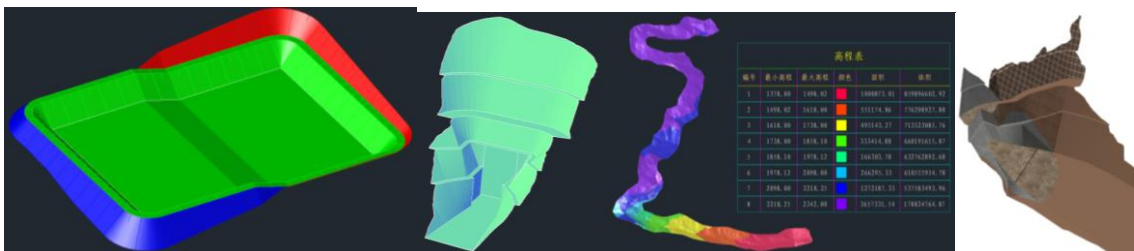
【13】Navisworks 渲染模拟动画



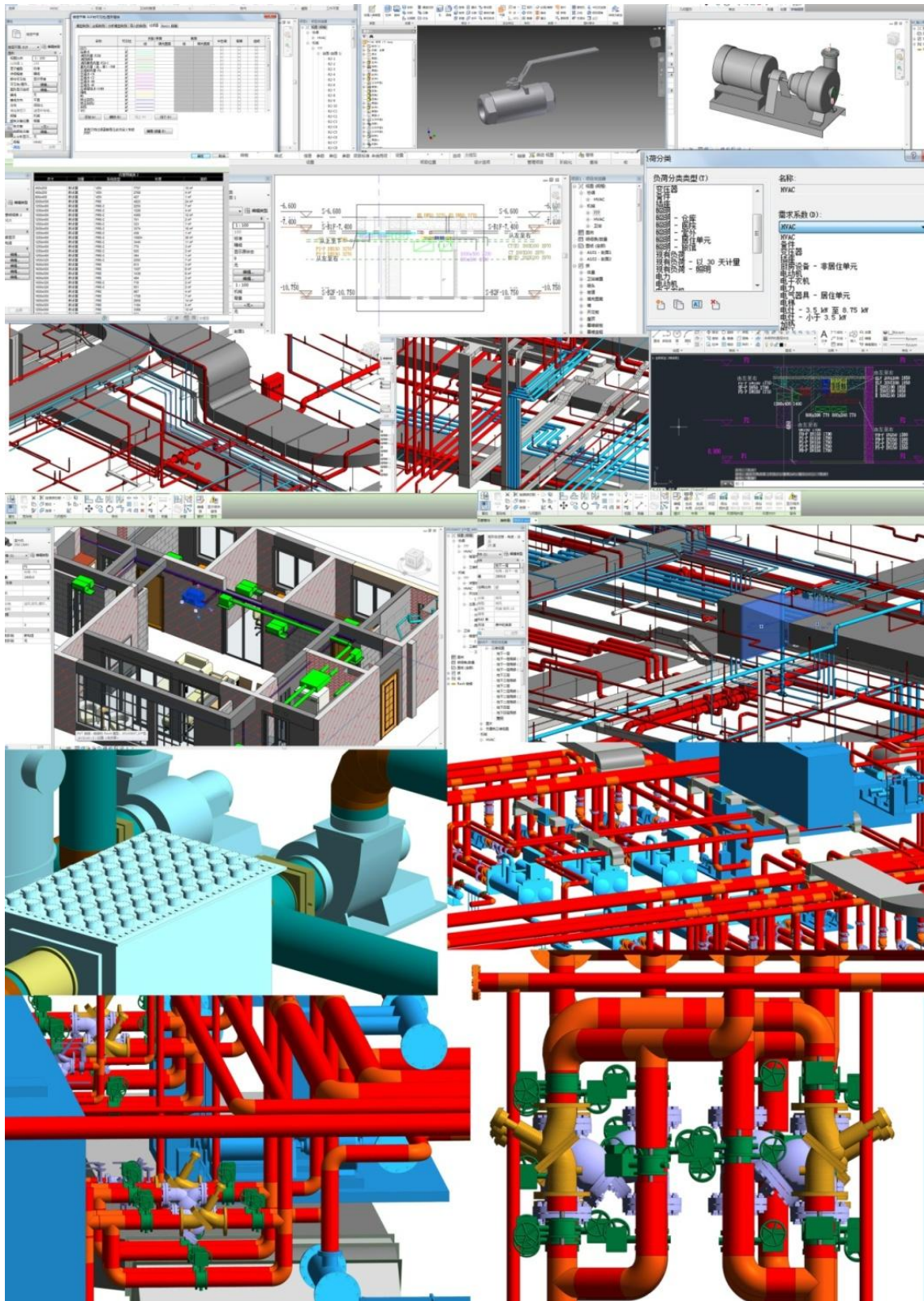
【14】Navisworks 培训学员作品：厂房土建生长模拟



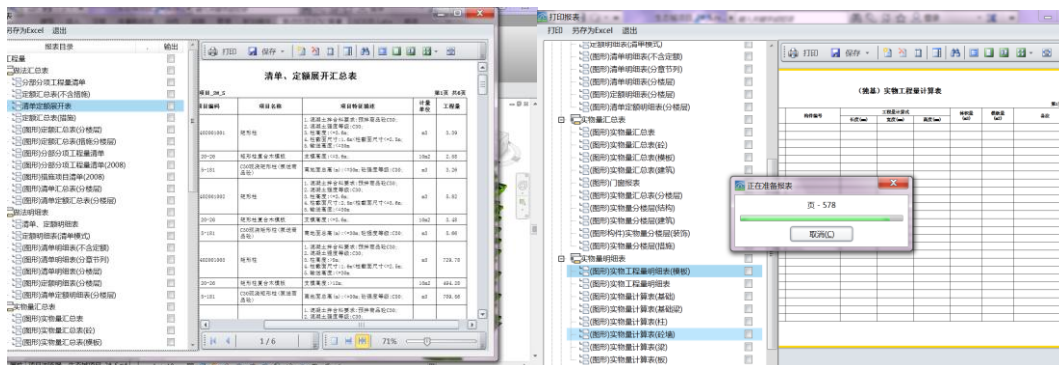
路桥专项(简化)



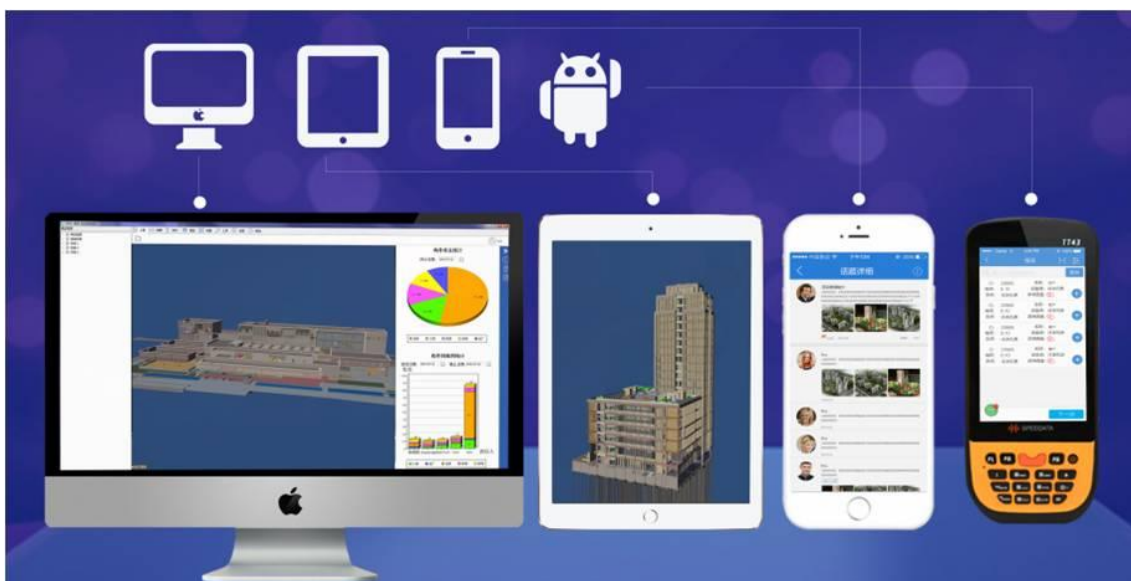
机电专项（简化）



比目云Revit算量专项(简化)



EBIM云平台专项(简化)



天宝BIM专项(简化)



交通路线：

上海地点：上海市虹口区四平路 773 号金大地商务楼 509 室

乘车路线：地铁 8 或 10 号地铁四平路站 4 号口出转四平路走 600 米

北京地点：北京市东城区东四南大街礼士胡同 41 号（北京财贸职业学院东四校区）

乘车路线：地铁 2 或 6 号线朝阳门站下车 H 口出向西 600 米到达朝阳门南小街，过红绿灯向南 200 米到达礼士胡同向西到达北京财贸职业学院

广州地点：广州市越秀区西湖路 18 号广百新翼大厦 1701 室

乘车路线：地铁公园前站 D 出口直行 200 米左转广百新翼大厦